

**Comune di Vermezzo**

Provincia di Milano

Regione Lombardia



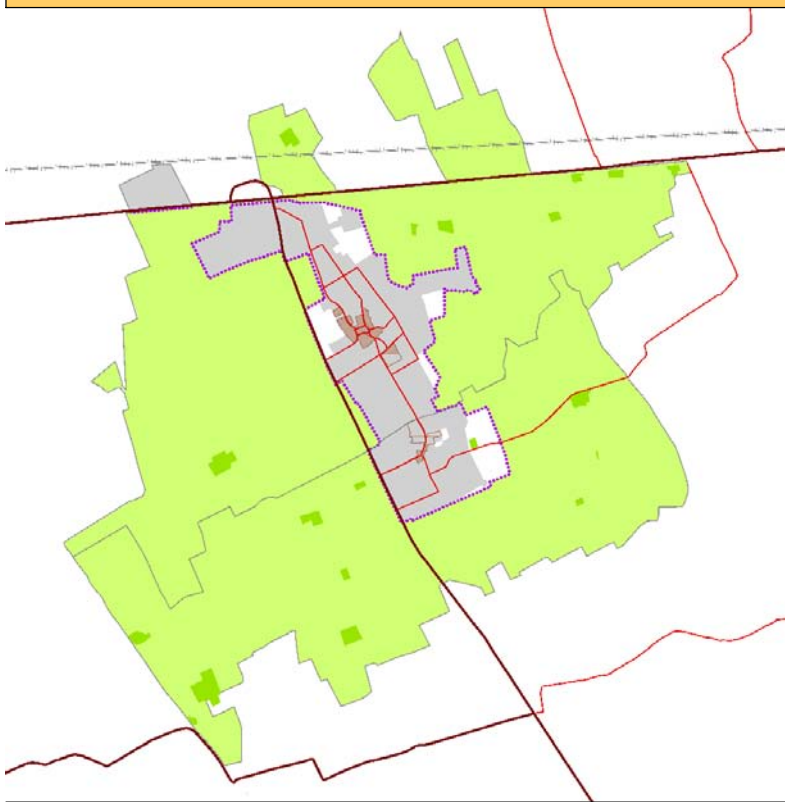
# Piano di Governo del Territorio (P.G.T.)

(legge regionale 11 marzo 2005, n. 12)

in coordinamento col Comune di Zelo Surrigone

DP/a.08

Estratto Piano d'Area dei Navigli



scala

data

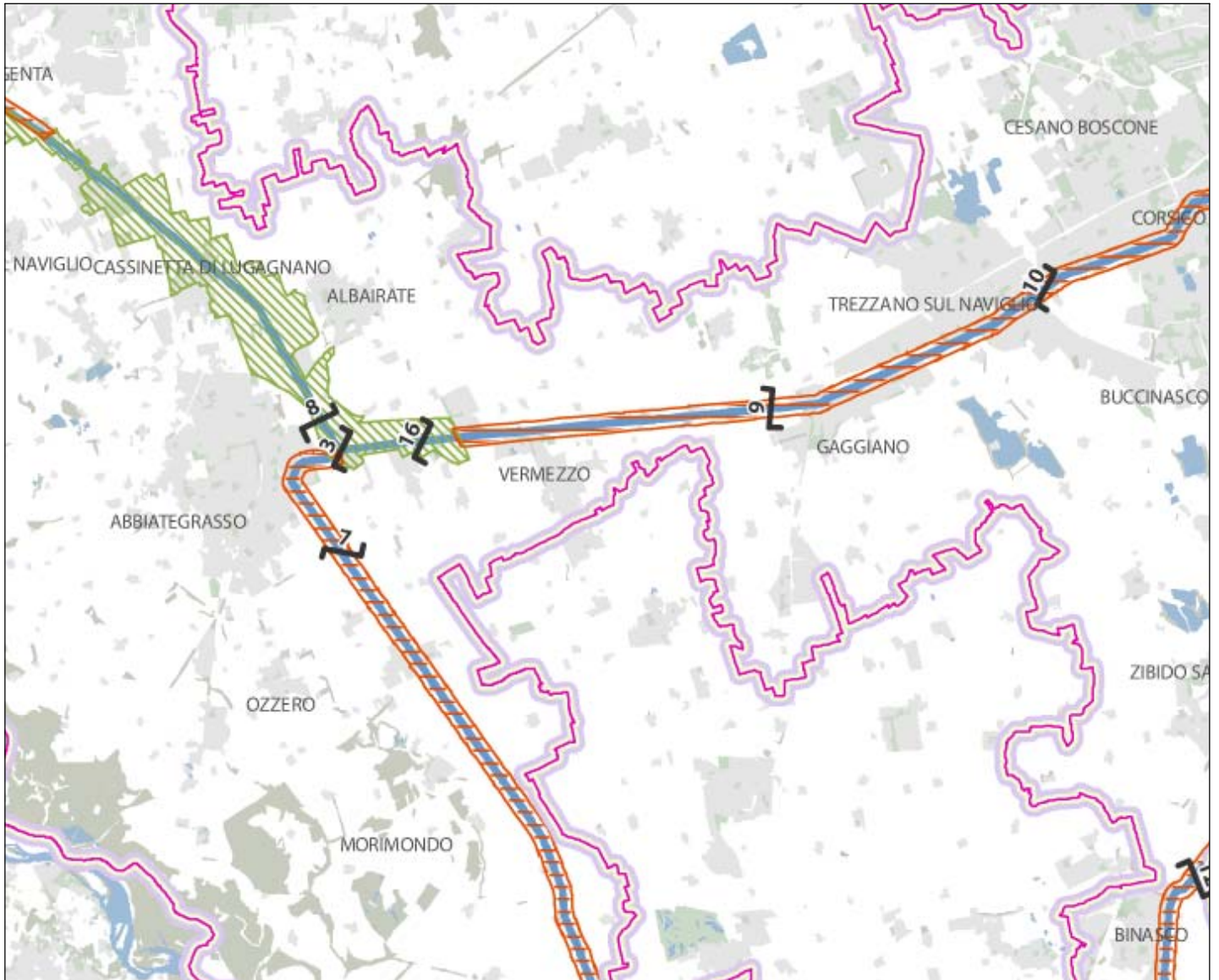
15 settembre 2011 - 30 agosto 2012

I progettisti:



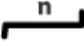

.....  
.....  
.....  
.....

**Documento di Piano**

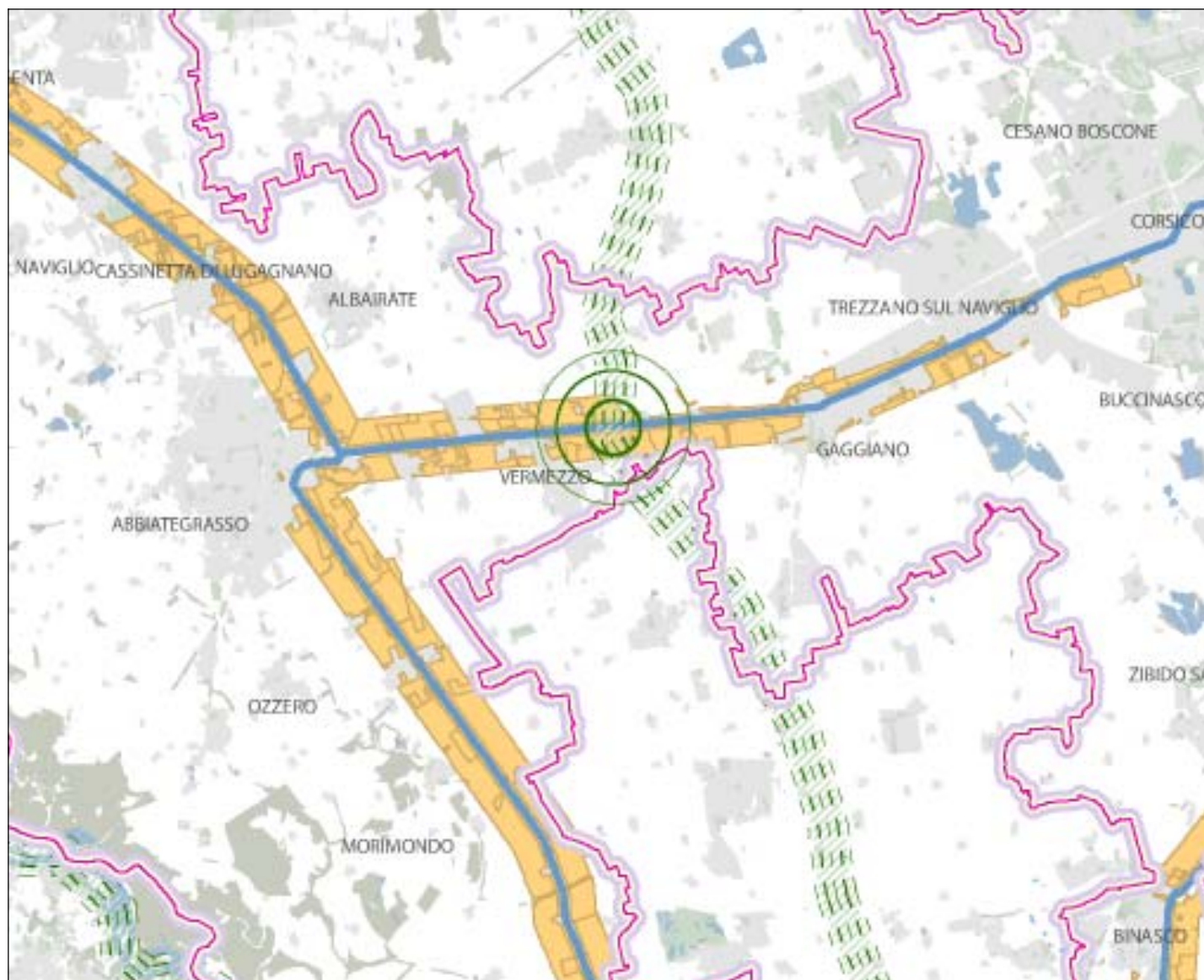
## Estratto tavola 2. Fascia di tutela - 100 mt.



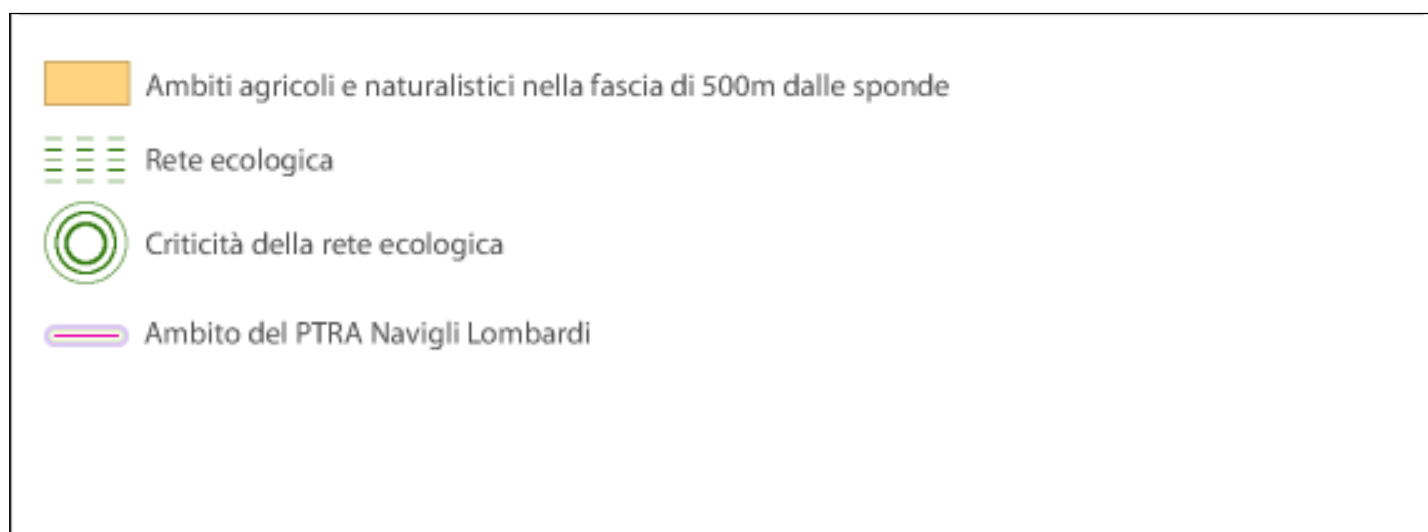
## Legenda

-  Fascia di tutela 100m
-  Vincolo paesistico-ambientale [D.Lgs 42/04, art.136, già L. 1497/39]
-  Interferenze visuali e paesaggistiche
-  Ambito del PTRA Navigli Lombardi

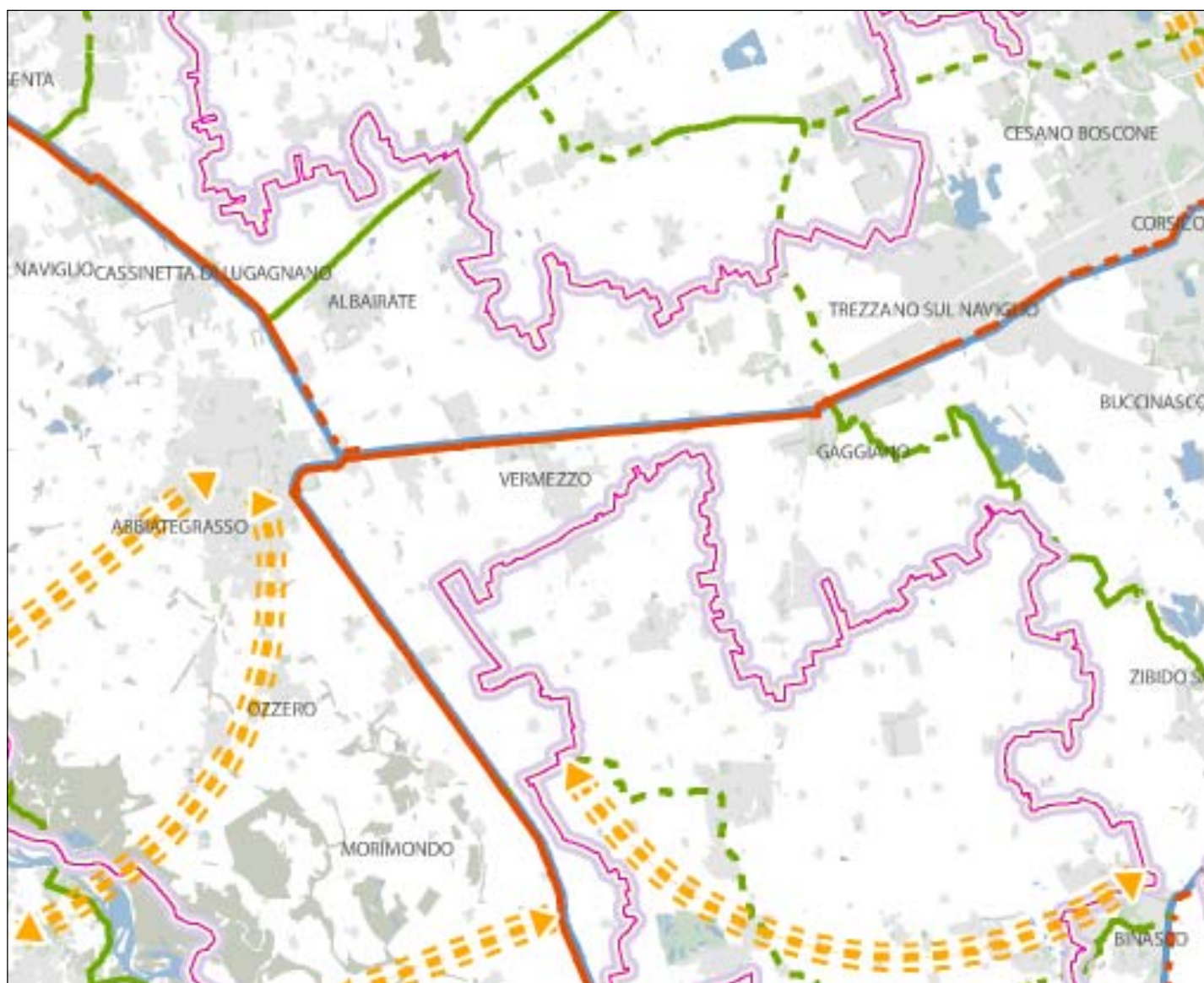
### Estratto tavola 3. Sistema rurale paesistico e ambientale



### Legenda



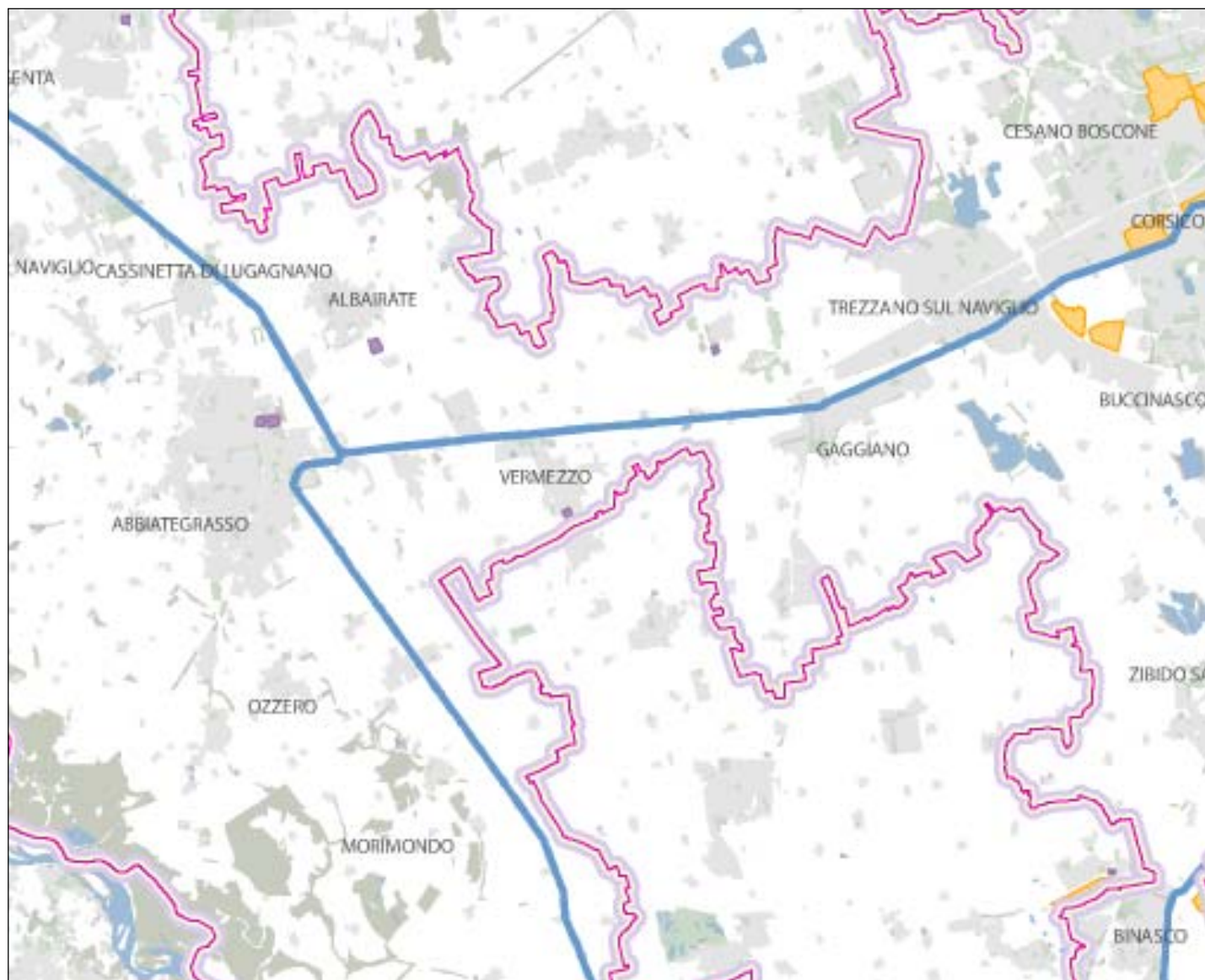
## Estratto tavola 4. Rete ciclabile






## Legenda



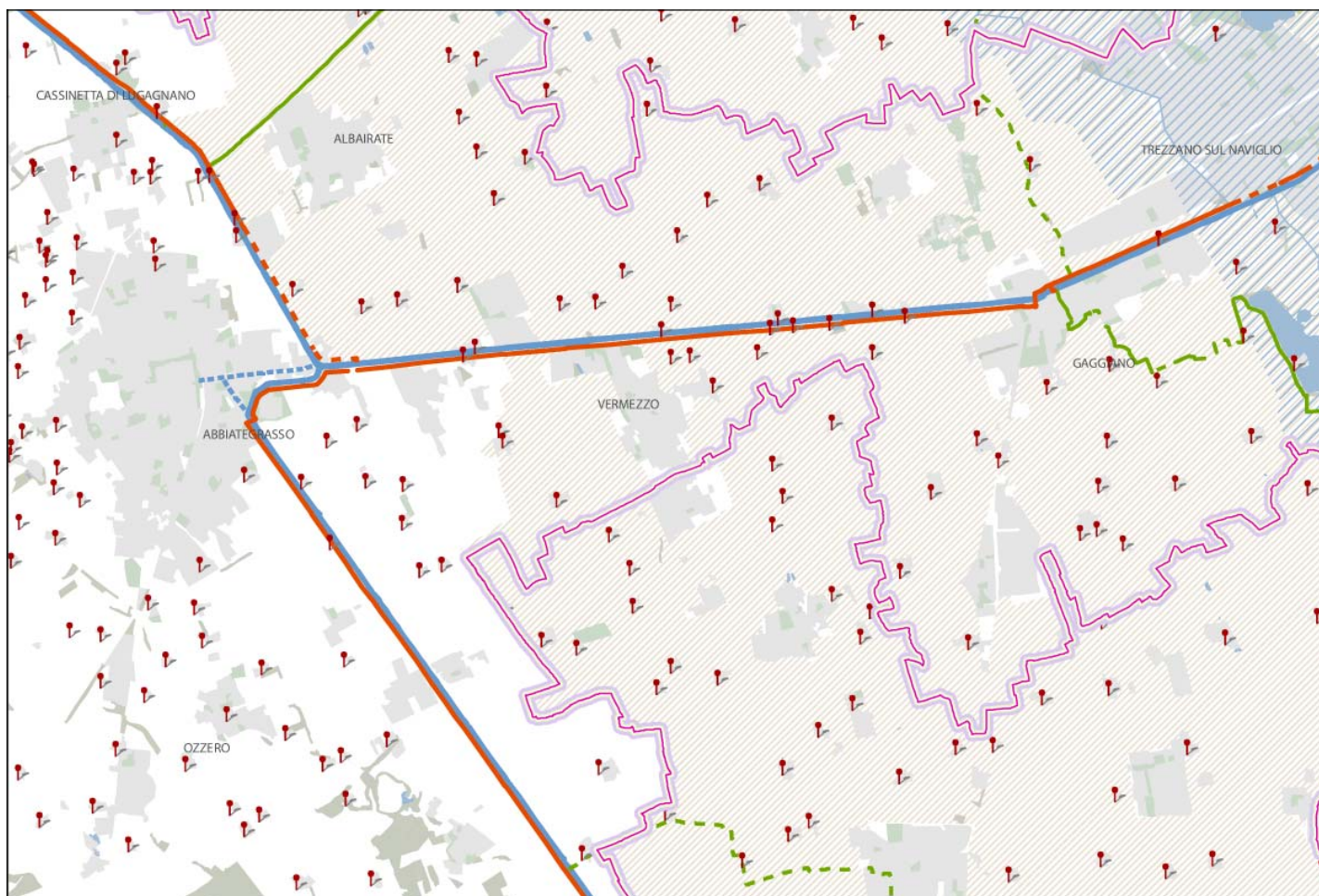
## Estratto tavola 5. Aree dismesse e in trasformazione



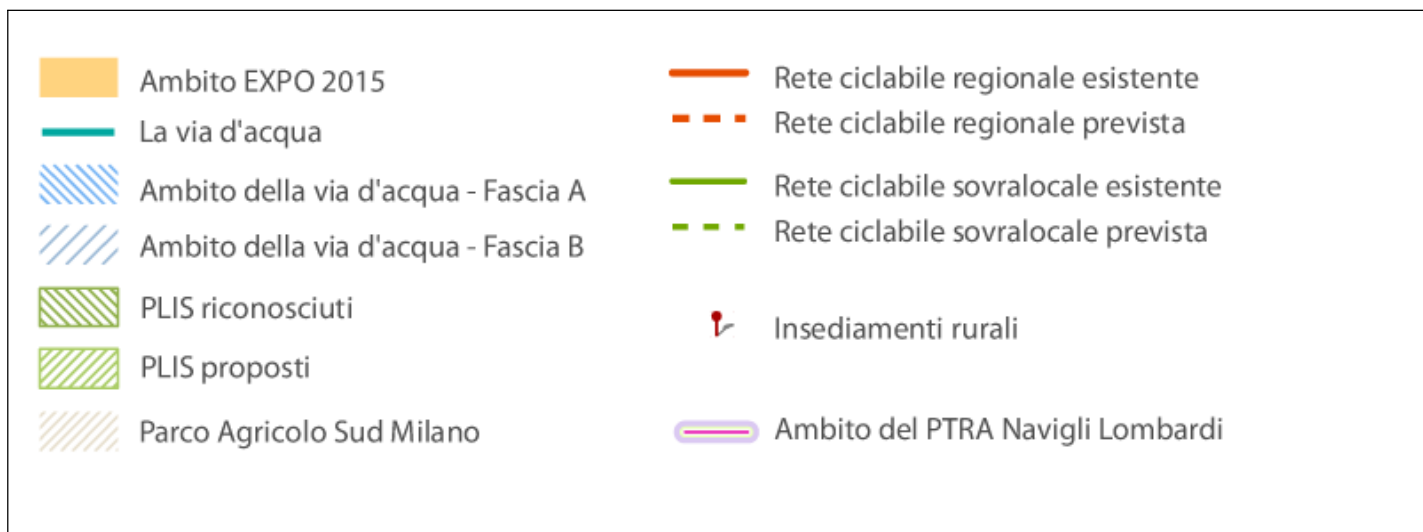
### Legenda

-  Principali aree dismesse e sottoutilizzate
-  Principali ambiti di trasformazione urbana di rilevanza sovracomunale
-  Ambito del PTRA Navigli Lombardi

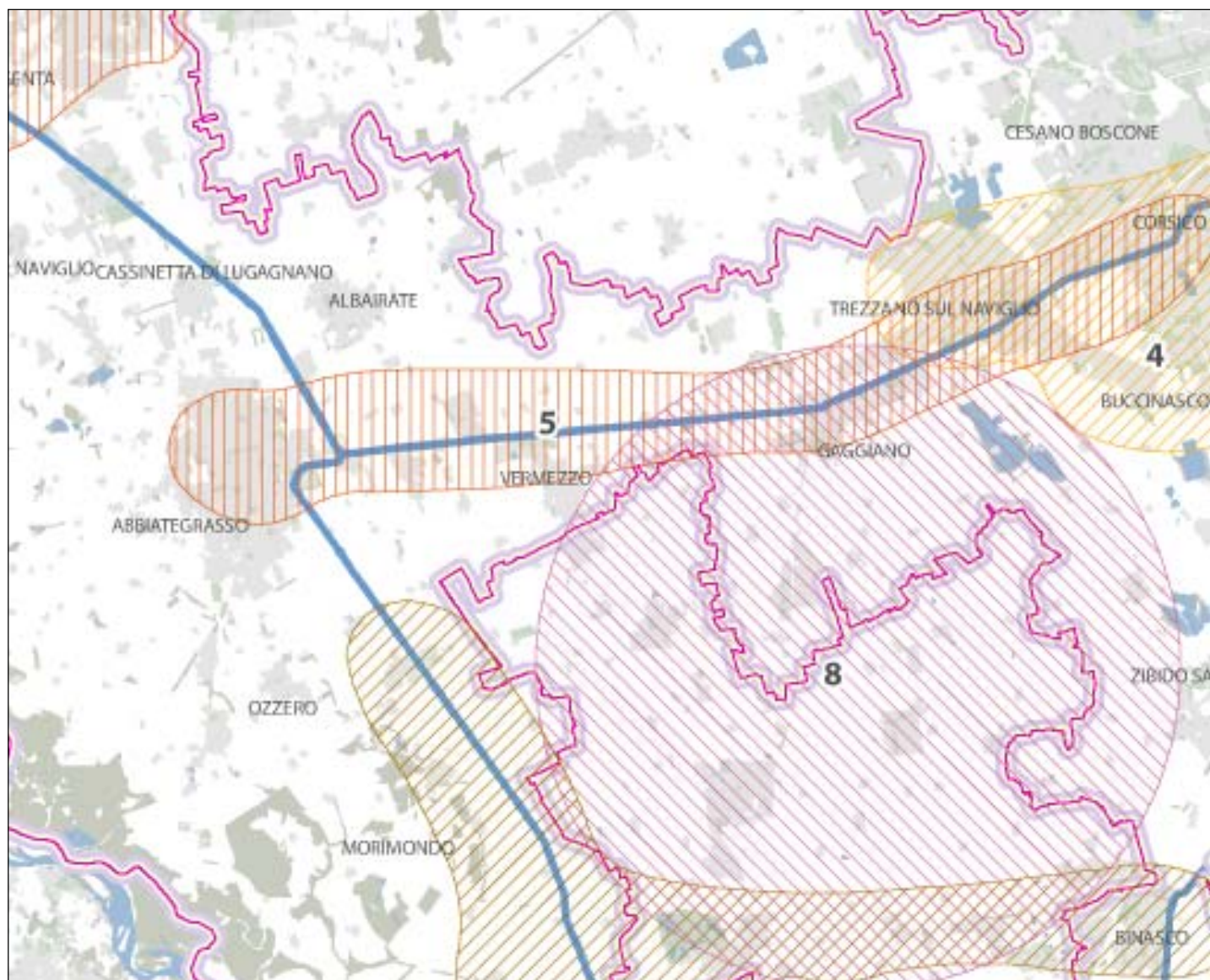
## Estratto tavola 6. Expo 2015












## Legenda



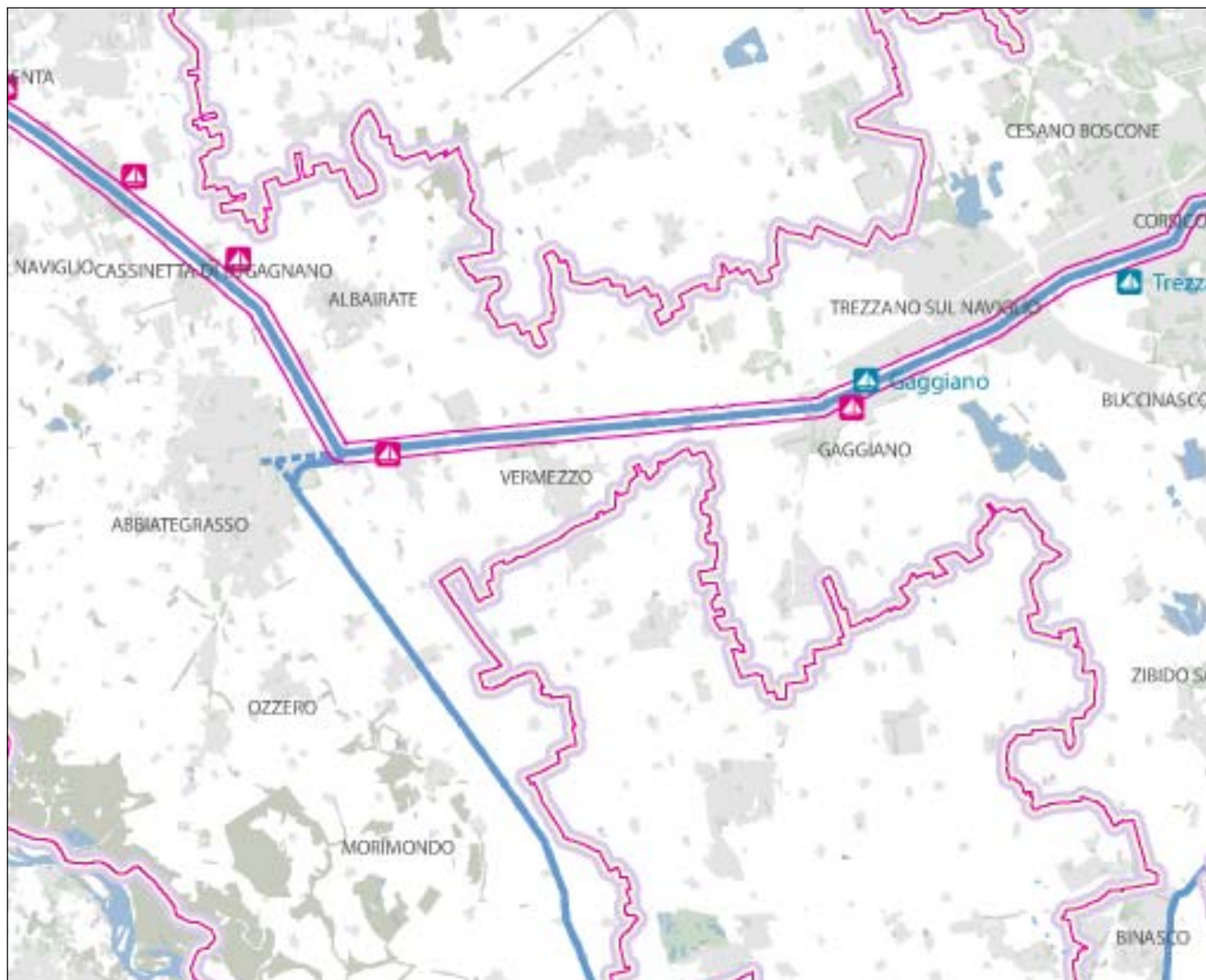
## Estratto tavola 7. Azioni approfondimento










## Legenda

-  Progetto 1: La città dell'acqua - Per un sistema territoriale tra Adda e Martesana
-  Progetto 2: Riqualificazione e rinnovato ruolo urbano per le stazioni della linea metropolitana M2
-  Progetto 3: Trasformazione urbana e paesaggio - Aree dismesse a Pavia e Parco Visconteo
-  Progetto 4: Nuovi approdi e aree di interscambio lungo la Vigevanese
-  Progetto 5: Riqualificazione e rinnovato ruolo urbano per le stazioni del Servizio Ferroviario Regionale
-  Progetto 6: La città dell'energia - Promozione di progetti per lo sviluppo della produzione di energia lungo il Naviglio Grande
-  Progetto 7: Progetto delle Abbazie - Per una nuova connessione tra Naviglio Pavese e Naviglio Bereguardo
-  Progetto 8: Sviluppo integrato - Culturale, ambientale e fruizione nel sud-ovest milanese
-  Progetto 9: Distretto agricolo nel Comune di Milano

## Estratto tavola 8. Navigazione

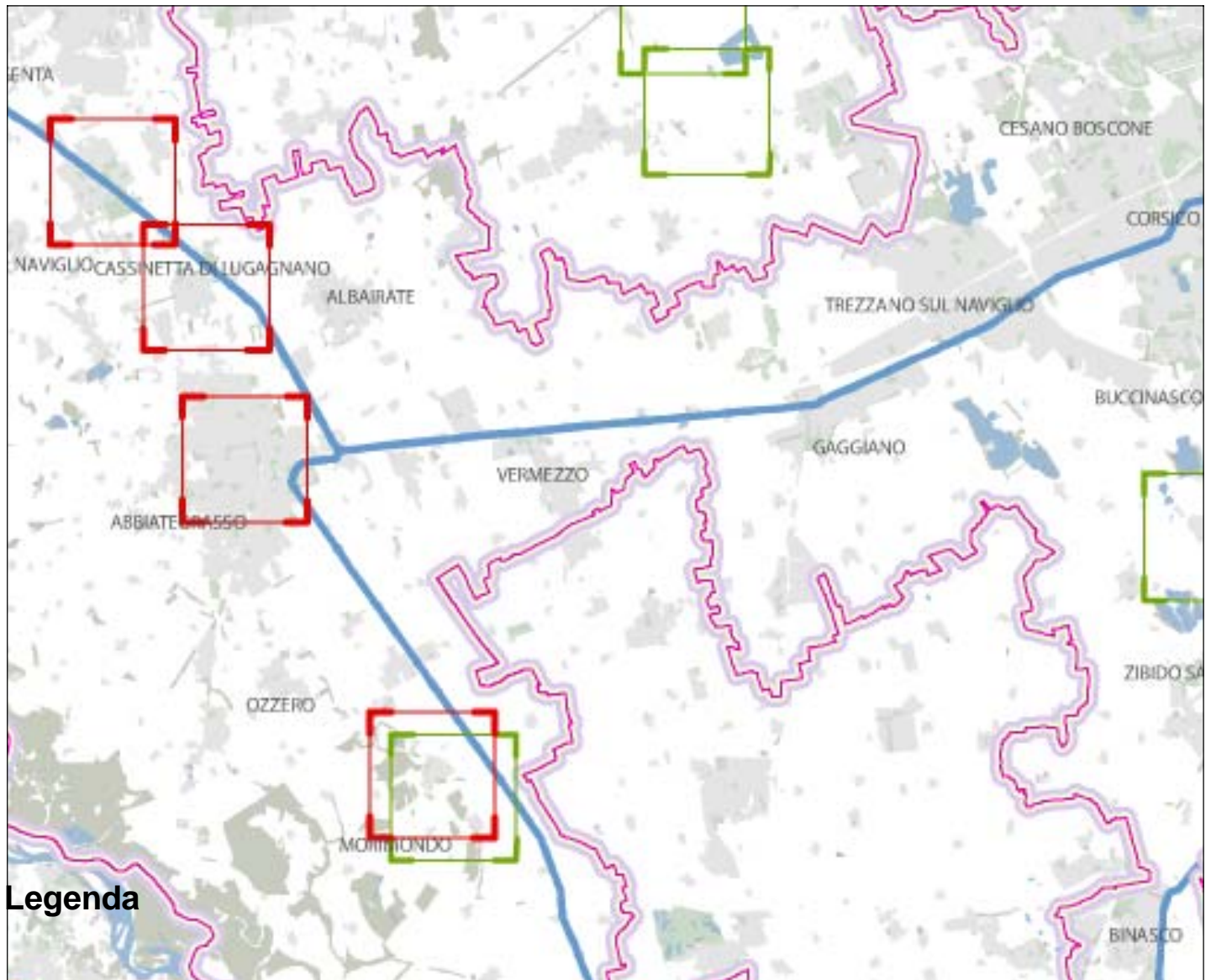


## Legenda

-  Tratte della navigazione prevista
-  Approdi esistenti
-  Approdi proposti
-  Elementi di criticità da risolvere
-  Porto commerciale di Trucazzano
-  Collegamento Trucazzano/Martesana
-  Ambito del PTRA Navigli Lombardi



## Estratto tavola 9. Attrattività

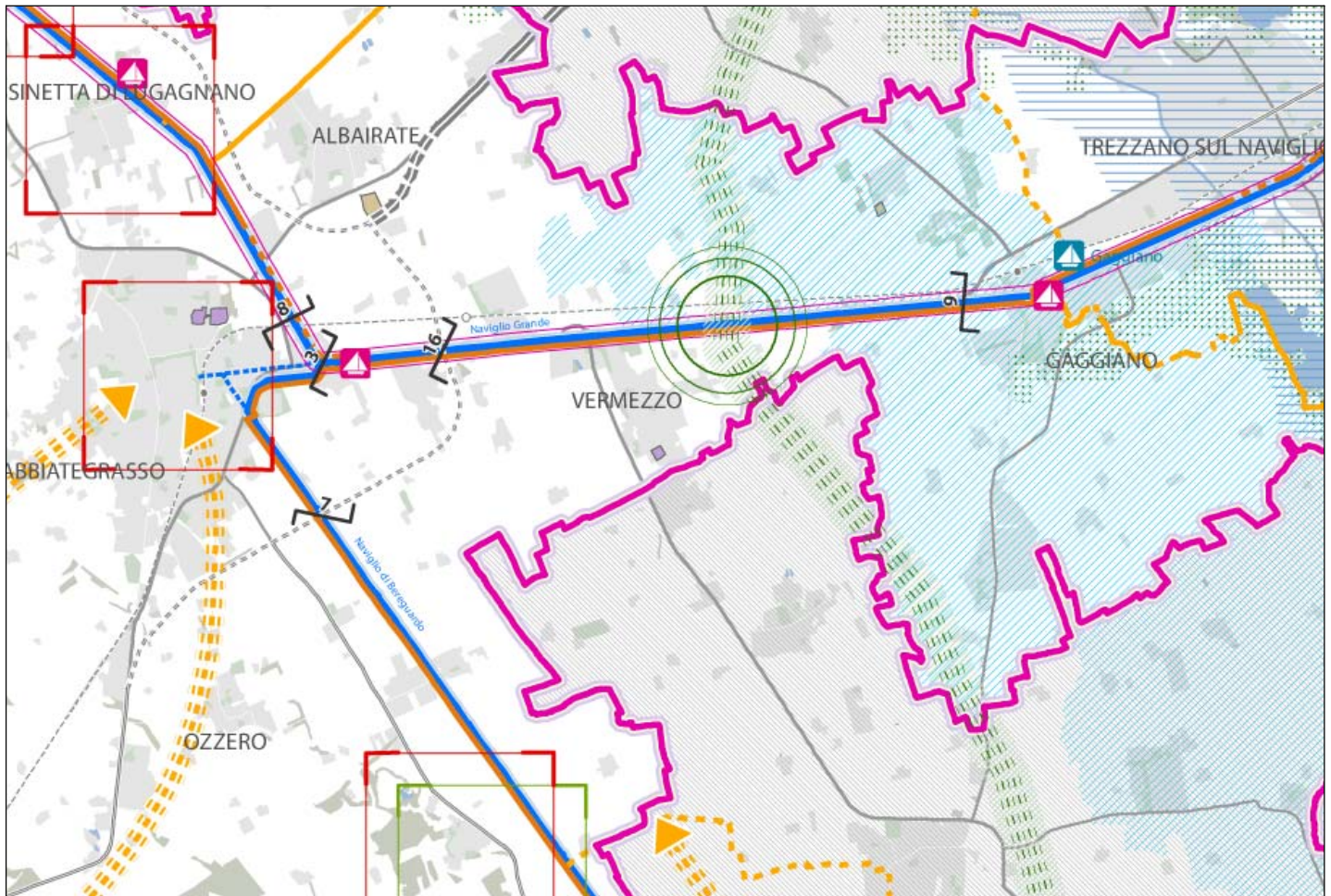


**Legenda**

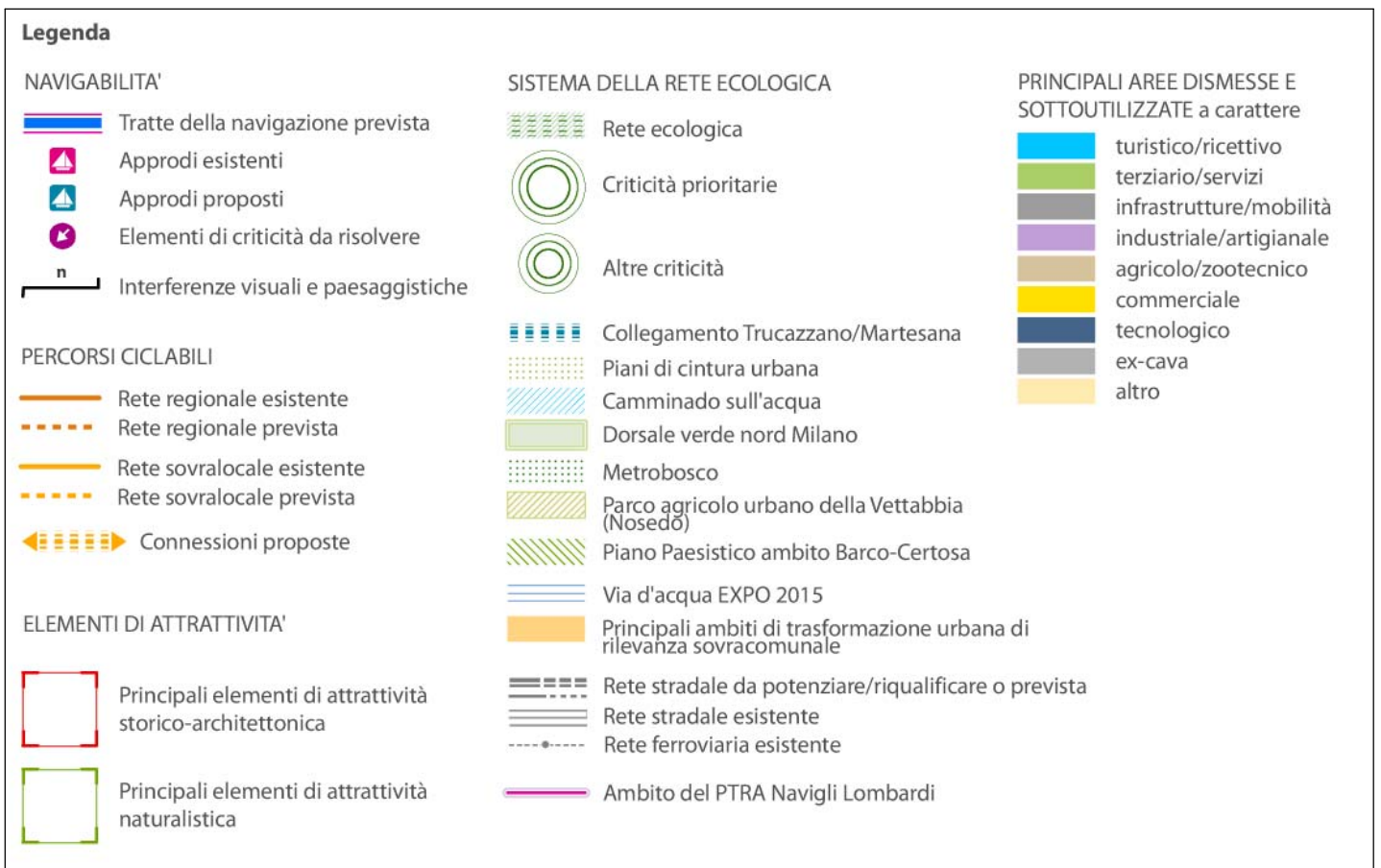
**Legenda**



# Estratto tavola 10. Tavola di sintesi progettuale

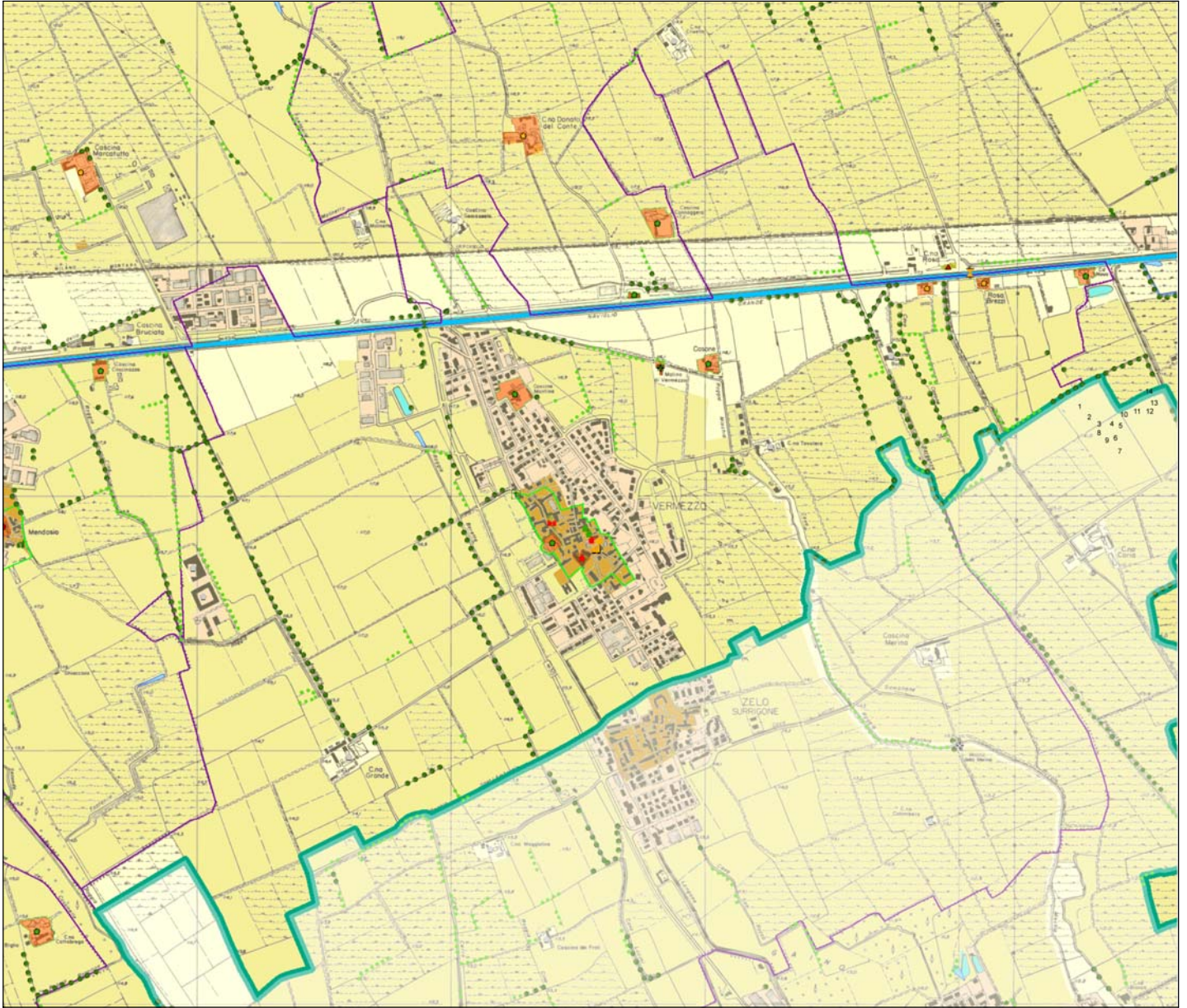


## Legenda



## Estratto tavola 1.03.




### Valori e identità paesistico-ambientali. Il sistema paesistico-ambientale e i beni storico-architettonici






# Legenda

## TIPOLOGIE DI PAESAGGI/AMBIENTE





### TERRITORI AGRICOLI

-  ambiti di particolare qualificazione paesistica (da tutelare e consolidare)
-  ambiti privi di caratterizzazione (da proporre per interventi di ricostruzione paesistica)
-  ambiti degradati, con usi impropri e marginali (da recuperare)


### TERRITORI DI VALENZA NATURALISTICA

-  ambiti di prevalente valore naturalistico
-  ambiti naturalistici privi di caratterizzazione (da proporre per interventi di ricostruzione ambientale)
-  ambiti naturalistici degradati o di basso profilo qualitativo (da recuperare)

### TERRITORI URBANIZZATI

-  ambiti urbani di valore storico e/o di particolare rilevanza ambientale
-  ambiti di urbanizzazione recente e/o consolidati
-  ambiti di trasformazione urbanistica di rilevanza sovracomunale
-  ambiti discontinui o di basso profilo qualitativo (cave, discariche, degradi) oggetto di possibile intervento

 navigli e darsena

 altri corsi d'acqua

 fontanili

 filari continui

 filari discontinui

 orlo di terrazzo

 ambito del PTR Navigli Lombardi

 confini comunali

## BENI STORICO-ARCHITETTONICI, AMBIENTALI E ARCHEOLOGICI: VALORI/TIPOLOGIE

beni direttamente connessi al sistema navigli      beni esterni al sistema navigli

bene emergente	bene di riferimento territoriale	ambito tematico o sistema territoriale	
			 centro storico
			 nucleo di antica formazione
			 quartiere di impianto omogeneo
			 complesso archeologico
			 complesso civile residenziale
			 parco o giardino storico
			 complesso rurale
			 molino/ghiacciaia
			 complesso militare
			 complesso industriale
			 industria tessile
			 centrale elettrica
			 chiesa santuario
			 monastero, abbazia, canonica
			 cappella, edicola sacra
			 monumento religioso
			 complesso civile non residenziale
			 lavatoio
			 albergo, locanda, luogo di sosta
			 dogana, casello daziario, casa del guardiano delle acque
			 parco pubblico
			 ponte
			 porto o darsena
			 conca
			 altro manufatto idraulico (sbarramento, diga, ecc.)