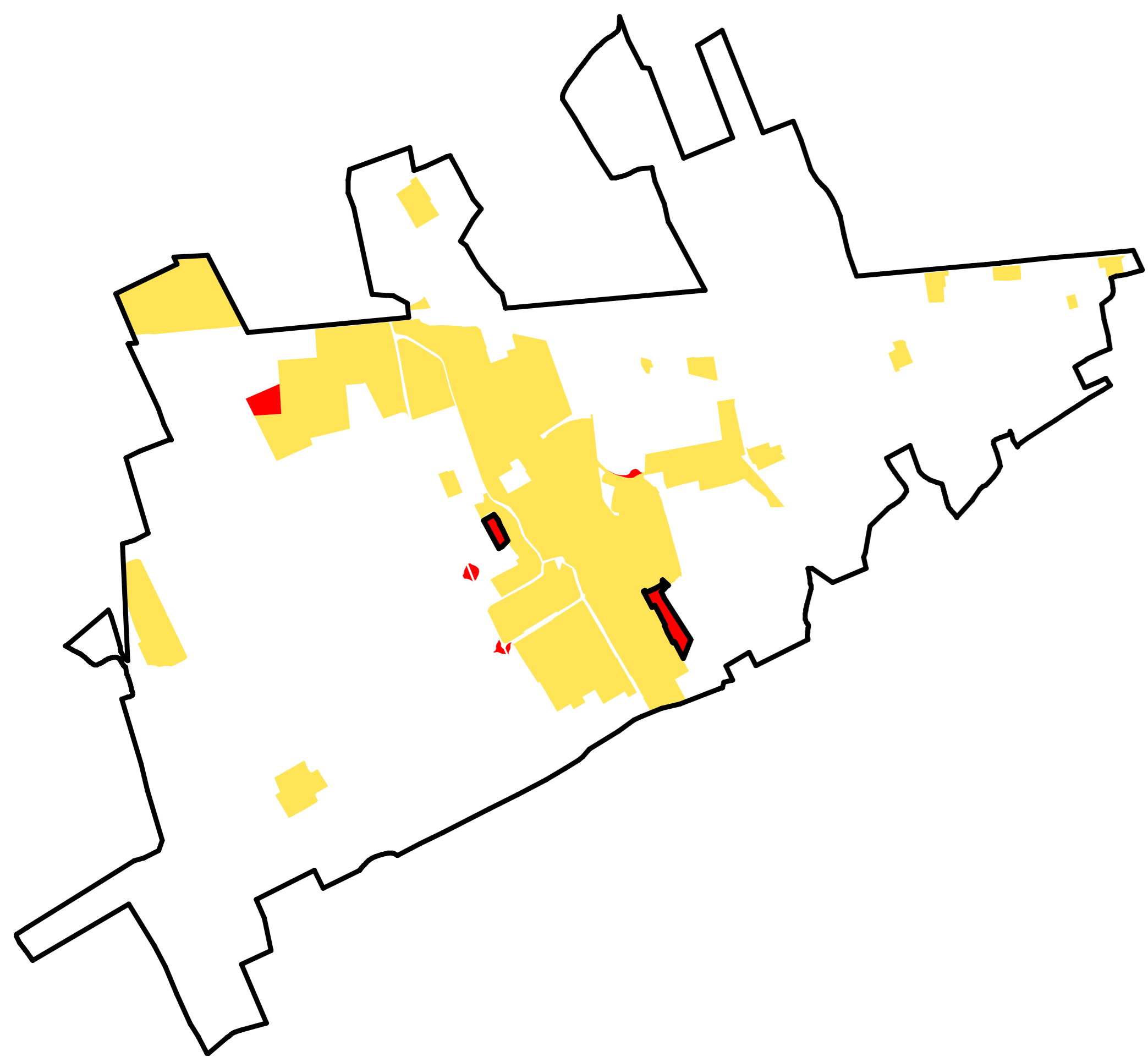
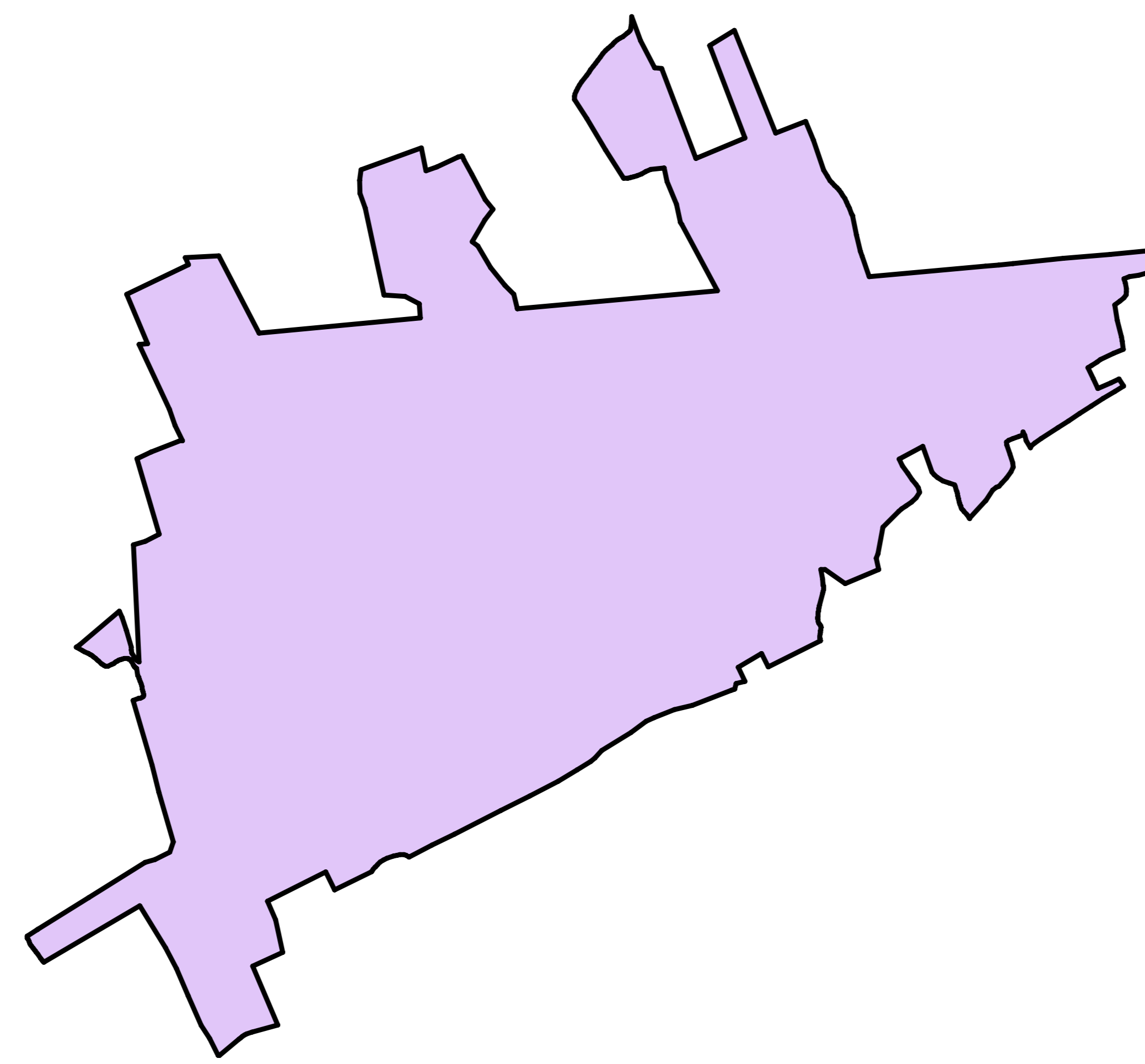


Territorio urbanizzato: mq 1.154.682



SCALA 1:15.000

Superficie territoriale comunale: mq 6.110.000



SCALA 1:15.000

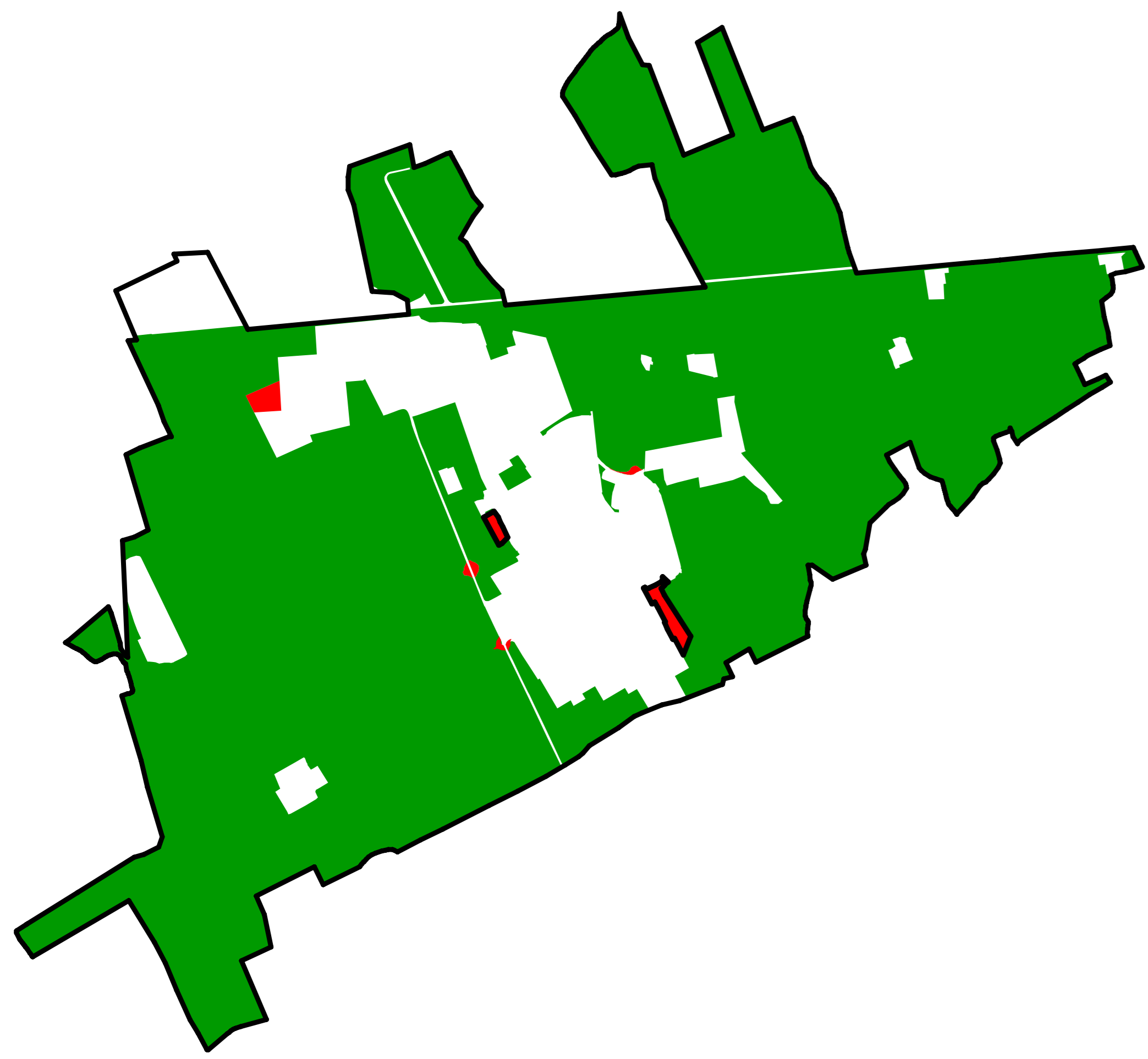
Consumo di suolo

	ATTUALE		AREE TRASFORMANDI DAL PGT	DOPO IL PGT		DIFFERENZA
	mq	%		mq	%	
1. All'esterno del Parco Agricolo						
Territorio urbanizzato						
A Nucleo abitato	769.557		13.920	783.477		
A.1 edificato a est della SP 30	142.813			142.813		
A.2 zona industriale ad ovest della SP 30	912.370			926.290		
B Frazione Ravello	86.531	998.901		86.531	1.012.821	
Territorio non urbanizzato	190.811			172.612		
Principali infrastrutture	35.679		4.279	39.958		
TOTALE AREE ESTERNE PARCO	1.225.391		18.199	1.225.391		
2. All'interno del Parco Agricolo						
Territorio urbanizzato						
A Nucleo abitato	14.262			14.262		
A.1 edificato a est della SP 30	4.562			4.562		
A.2 zona industriale ad ovest della SP 30	18.824			18.824		
B Insediamenti sparsi	123.037	141.861		123.037	141.861	
Territorio non urbanizzato	4.721.443			4.717.847		
Principali infrastrutture	21.305		3.596	24.901		
TOTALE AREE INTERNE PARCO	4.884.609		3.596	4.884.609		
3. Totale comunale						
Territorio urbanizzato	1.140.762	18,67%		1.154.682	18,90%	1,22%
Territorio non urbanizzato	4.912.254	80,40%		4.890.459	80,04%	-0,44%
Infrastrutture	56.984	0,93%		64.859	1,06%	13,82%
Totale territorio comunale	6.110.000	100,00%	21.795	6.110.000	100,00%	---

Legenda

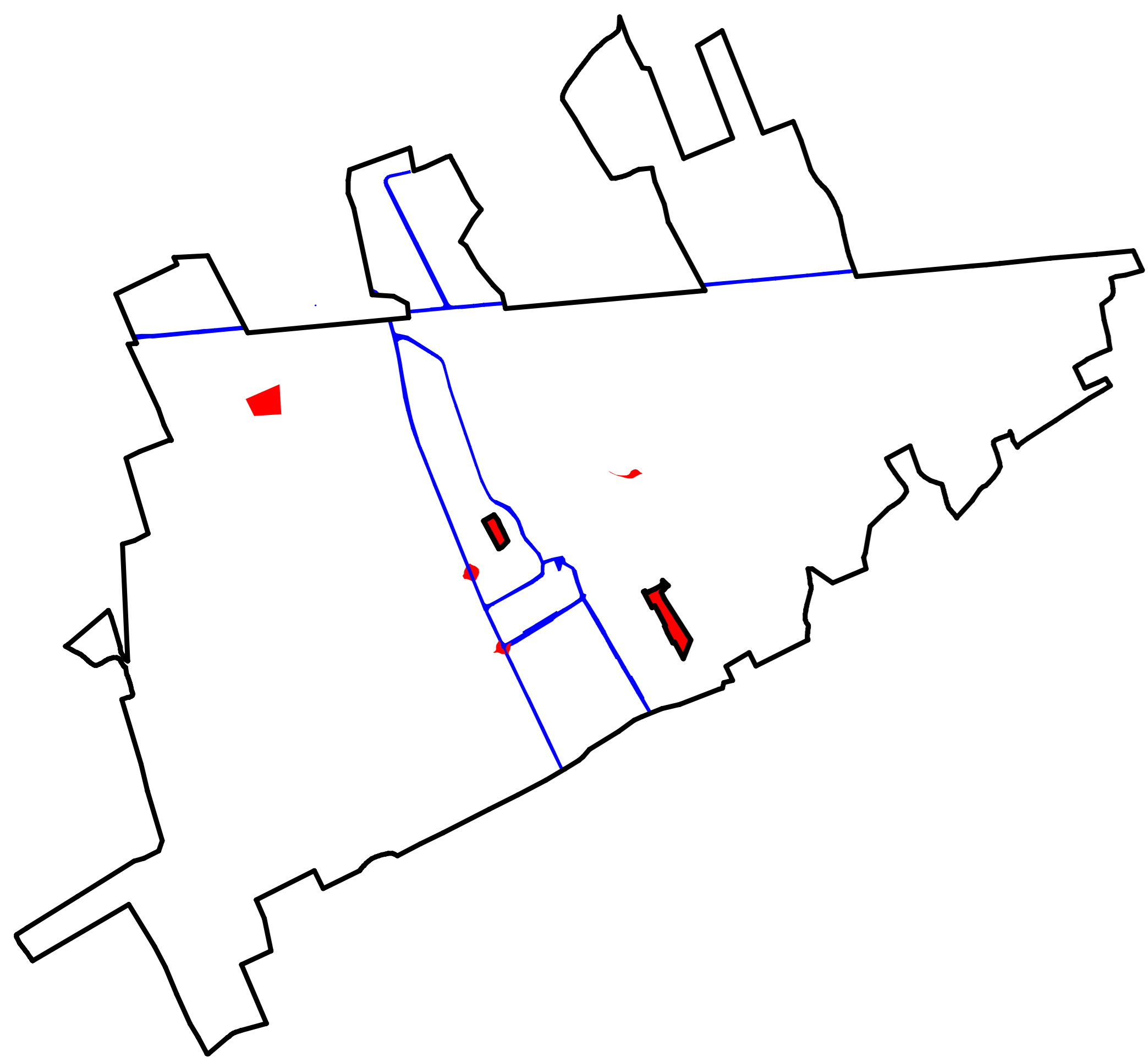
- Confine vigente Parco Agricolo Sud Milano
- Superficie territoriale comunale
- Territorio urbanizzato
- Ambiti soggetti a Piano Attuativo approvato ma non ancora attuato
- Territorio non urbanizzato
- Principali infrastrutture per la mobilità
- Ambiti di trasformazione di riorganizzazione funzionale previsti dal PGT
- Ambiti di trasformazione di espansione previsti dal PGT
- Altre trasformazioni previste dal PGT

Territorio non urbanizzato: mq 4.890.459

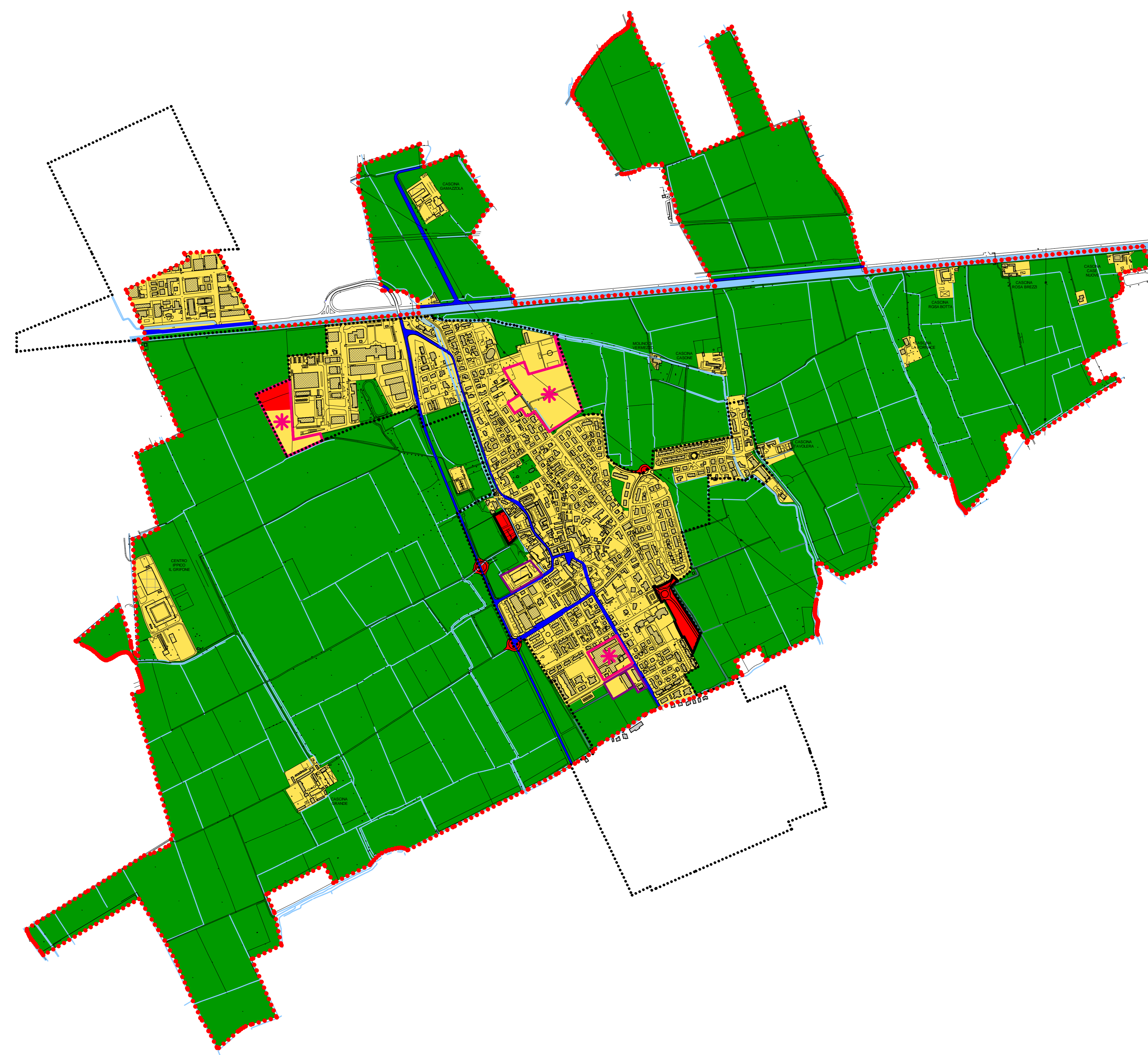


SCALA 1:15.000

Principali infrastrutture: mq 64.859

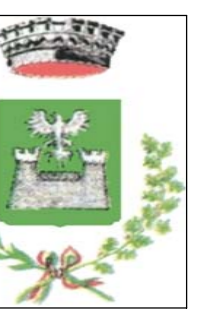


SCALA 1:15.000



SCALA 1:7.500

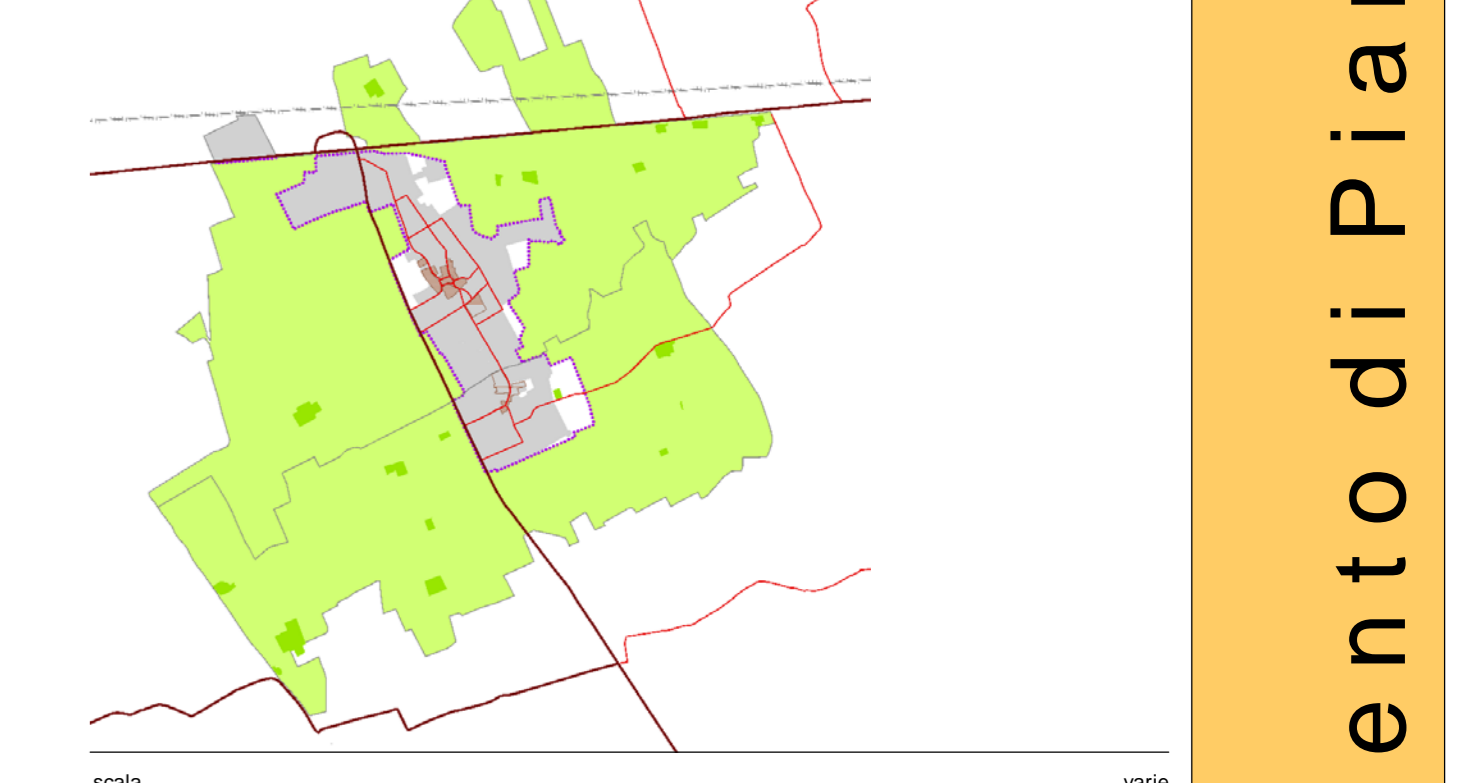
Comune di Verzezzo
Provincia di Milano
Regione Lombardia



Piano di Governo del Territorio (P.G.T.)
(legge regionale 11 marzo 2005, n. 12)

in coordinamento col Comune di Zelo Surrigone
ELABORATO MODIFICATO IN SEGUITO ALL'ACCOGLIMENTO DI OSSERVAZIONI E PARERI

DP/p.20
Il consumo di suolo previsto dal PGT



data
15 settembre 2011 - 27 ottobre 2011 - 16 gennaio 2012 - 09 maggio 2012 - 30 agosto 2012
23 novembre 2012 - 25 giugno 2013

I progettisti:

Documento di Piano