
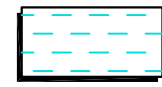



LEGENDA

----- Confine amministrativo

SCENARIO DI PERICOLOSITA' SISMICA LOCALE - 1° LIVELLO

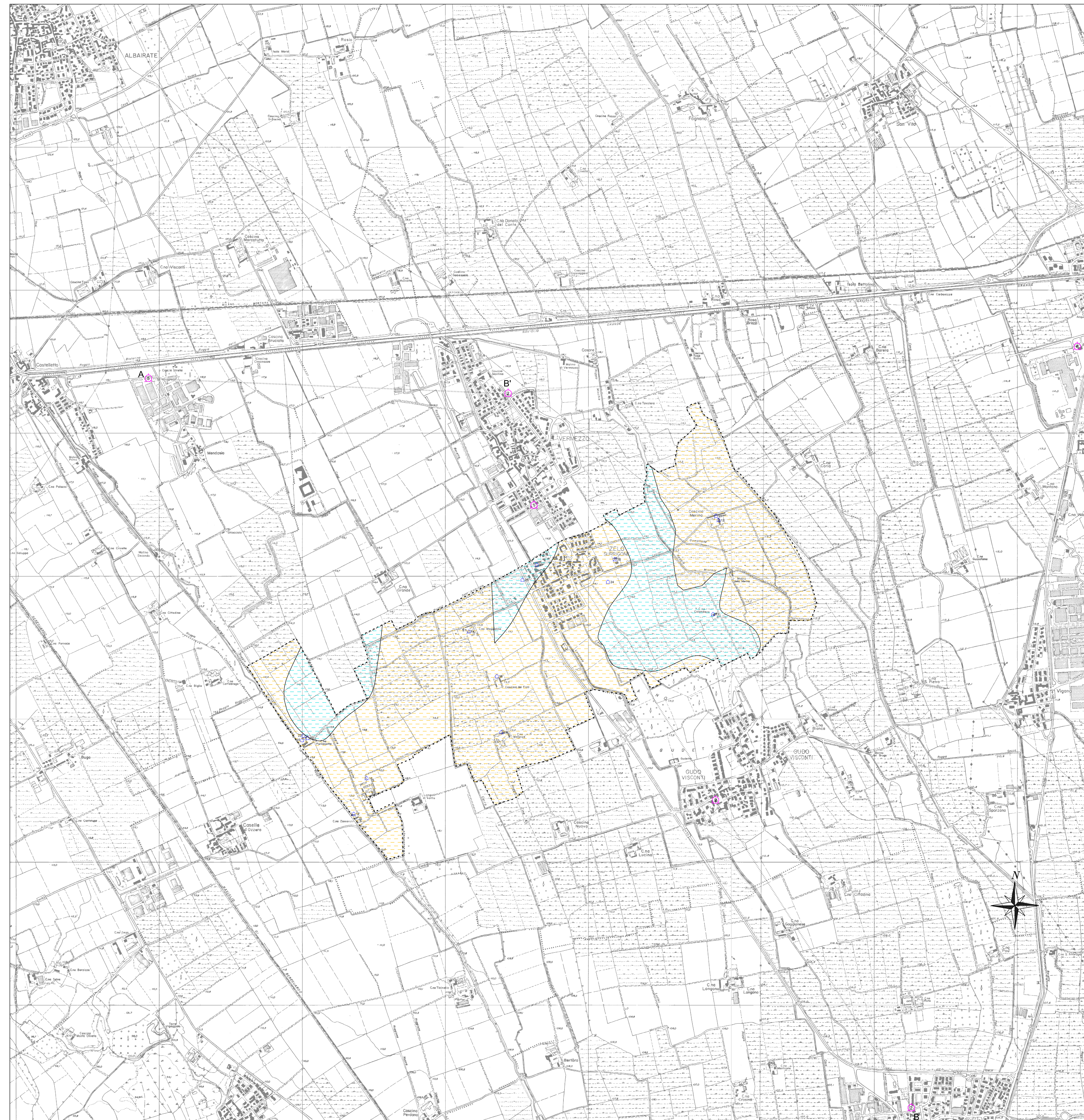
 Z2 - Zona con terreni di fondazione particolarmente scadenti (quali terreni granulari, fini con falda superficiale).
Classe di Pericolosità sismica locale: H2 - livello di approfondimento 3°

 Z4a - Zona con presenza di depositi alluvionali e fluvio-glaciali granulari e/o coesivi
Classe di Pericolosità sismica locale: H2 - livello di approfondimento 2°

 Pozzo pubblico dotato di stratigrafia, relativa numerazione

 Pozzo privato, relativa numerazione

A A' Traccia della Sezione idrogeologica interpretativa, relativa denominazione



Comune di			COMUNE DI ZELE SURRIGONE - Provincia di Milano -	
Tecnico incaricato			Dott. Geologo LINDA CORTELEZZI - Via Morazzone n. 3/A - 21049 TRADATE (VA) Tel. e Fax. 0331/843568 - E-mail: geostudio1966@libero.it	
Oggetto			COMPONENTE GEOLOGICA, IDROGEOLOGICA E SISMICA DEL PIANO DI GOVERNO DEL TERRITORIO (L.R. n. 12/2005 - D.G.R. n. 9/2616/2011)	
Scala			1:10.000	DIC. '11
RIF.			ALL. 2	276PGT
CARTA DELLA PERICOLOSITA' SISMICA LOCALE				