

Comune di Zelo Surrigone

Provincia di Milano

Regione Lombardia



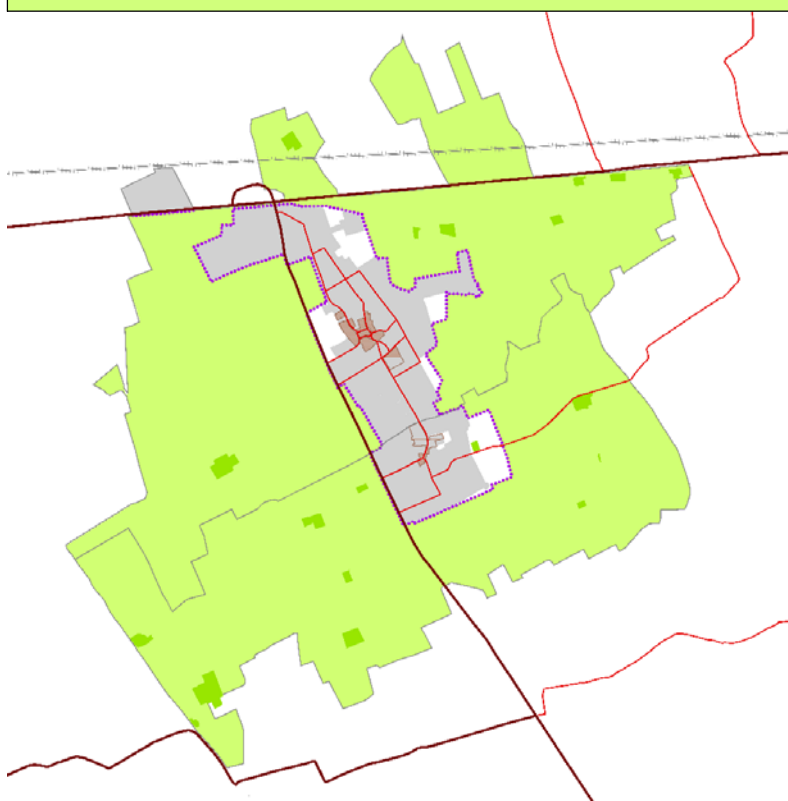
Piano di Governo del Territorio (P.G.T.)

(legge regionale 11 marzo 2005, n. 12)

in coordinamento col Comune di Vermezzo

DP/a.08

Estratto Piano d'Area dei Navigli



scala

data

13 ottobre 2011 - 09 ottobre 2012

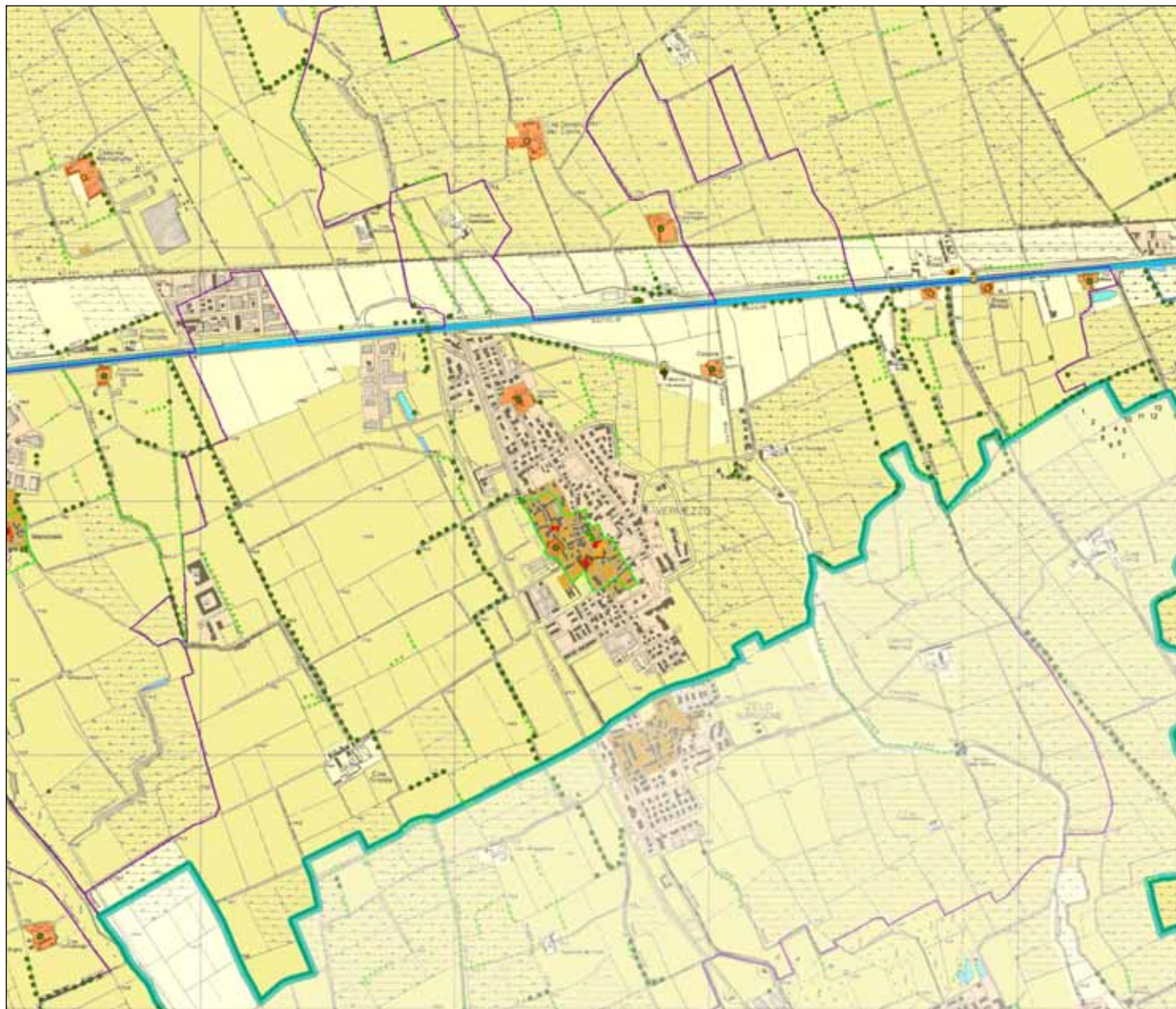
I progettisti:

.....
.....
.....
.....

Documento di Piano

Estratto tavola 1.03.


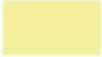

Valori e identità paesistico-ambientali. Il sistema paesistico-ambientale e i beni storico-architettonici



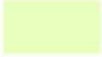
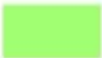

Legenda

TIPOLOGIE DI PAESAGGI/AMBIENTE





TERRITORI AGRICOLI

-  ambiti di particolare qualificazione paesistica (da tutelare e consolidare)
-  ambiti privi di caratterizzazione (da proporre per interventi di ricostruzione paesistica)
-  ambiti degradati, con usi impropri e marginali (da recuperare)

TERRITORI DI VALENZA NATURALISTICA

-  ambiti di prevalente valore naturalistico
-  ambiti naturalistici privi di caratterizzazione (da proporre per interventi di ricostruzione ambientale)
-  ambiti naturalistici degradati o di basso profilo qualitativo (da recuperare)

TERRITORI URBANIZZATI


-  ambiti urbani di valore storico e/o di particolare rilevanza ambientale
-  ambiti di urbanizzazione recente e/o consolidati
-  ambiti di trasformazione urbanistica di rilevanza sovracomunale
-  ambiti discontinui o di basso profilo qualitativo (cave, discariche, degradi) oggetto di possibile intervento

 navigli e darsena

 altri corsi d'acqua

 fontanili

 filari continui

 filari discontinui

 orlo di terrazzo

 ambito del PTR Navigli Lombardi

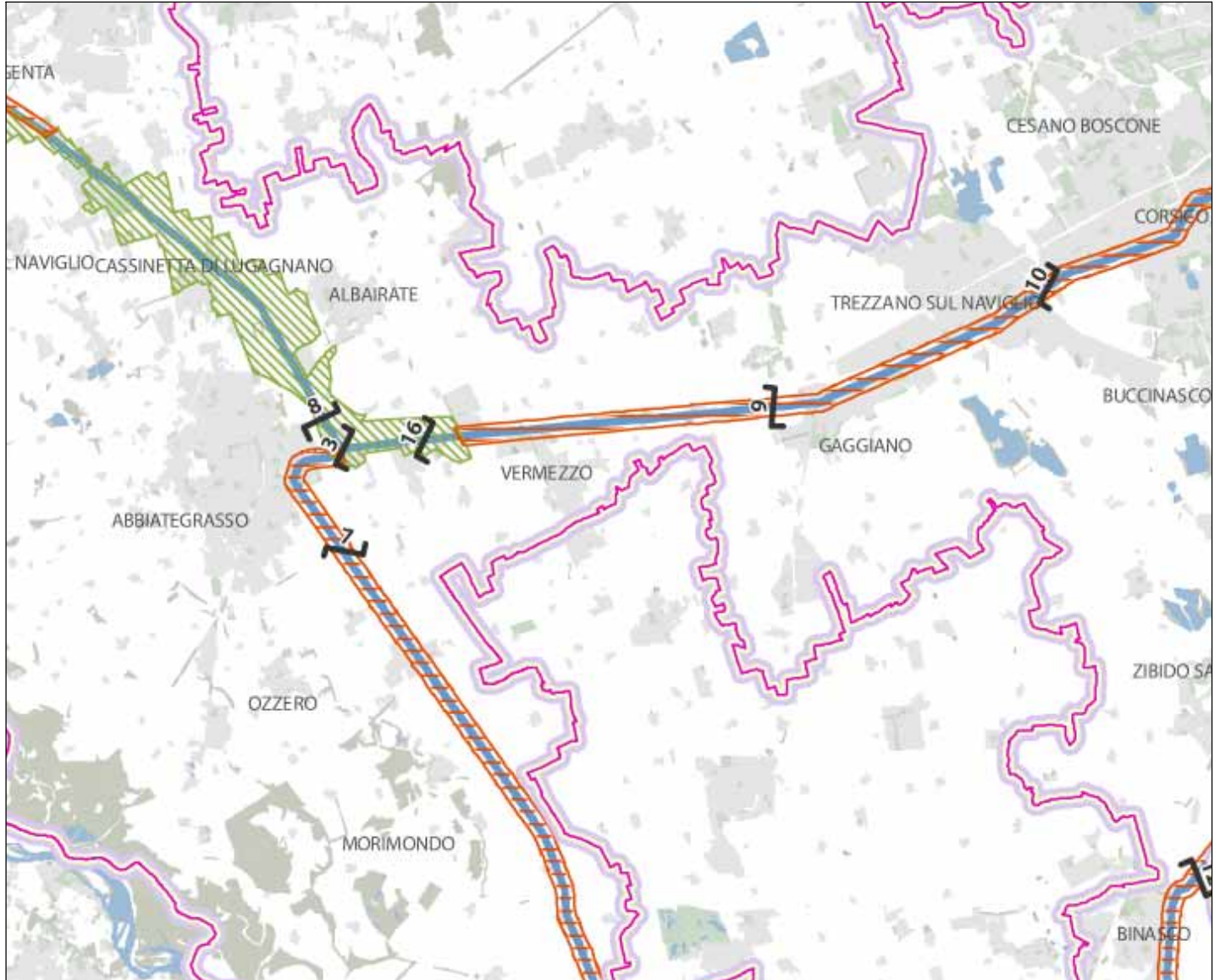
 confini comunali

BENI STORICO-ARCHITETTONICI, AMBIENTALI E ARCHEOLOGICI: VALORI/TIPOLOGIE

beni direttamente connessi al sistema navigli beni esterni al sistema navigli

beni emergenti	beni di riferimento territoriale	ambito tematico o sistema territoriale	
			 centro storico
			 nucleo di antica formazione
			 quartiere di impianto omogeneo
			 complesso archeologico
			 complesso civile residenziale
			 parco o giardino storico
			 complesso rurale
			 molino/ghiacciaia
			 complesso militare
			 complesso industriale
			 industria tessile
			 centrale elettrica
			 chiesa santuario
			 monastero, abbazia, canonica
			 cappella, edicola sacra
			 monumento religioso
			 complesso civile non residenziale
			 lavatoio
			 albergo, locanda, luogo di sosta
			 dogana, casello daziario, casa del guardiano delle acque
			 parco pubblico
			 ponte
			 porto o darsena
			 conca
			 altro manufatto idraulico (sbarramento, diga, ecc.)

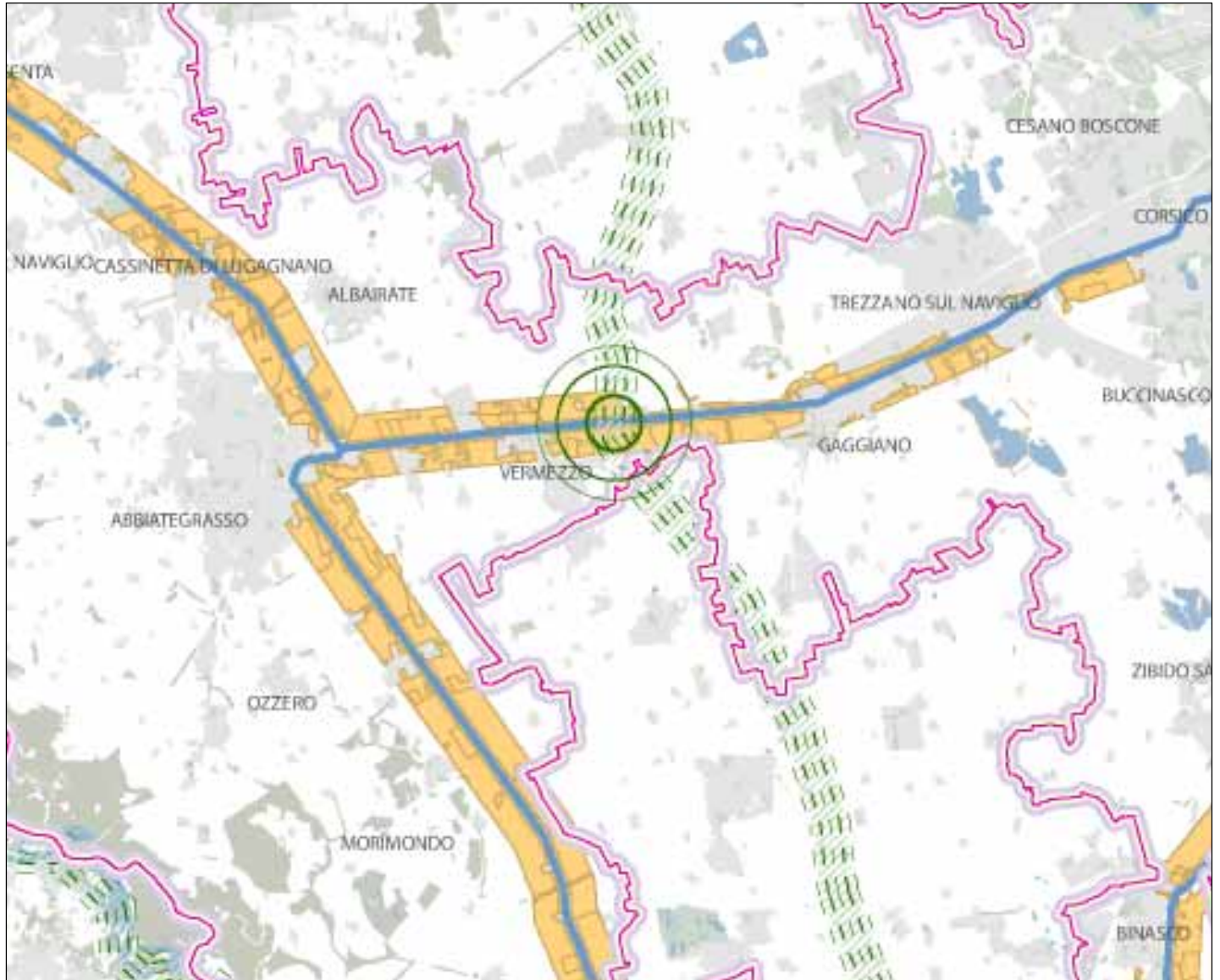
**Estratto tavola 2.
Fascia di tutela - 100 mt.**



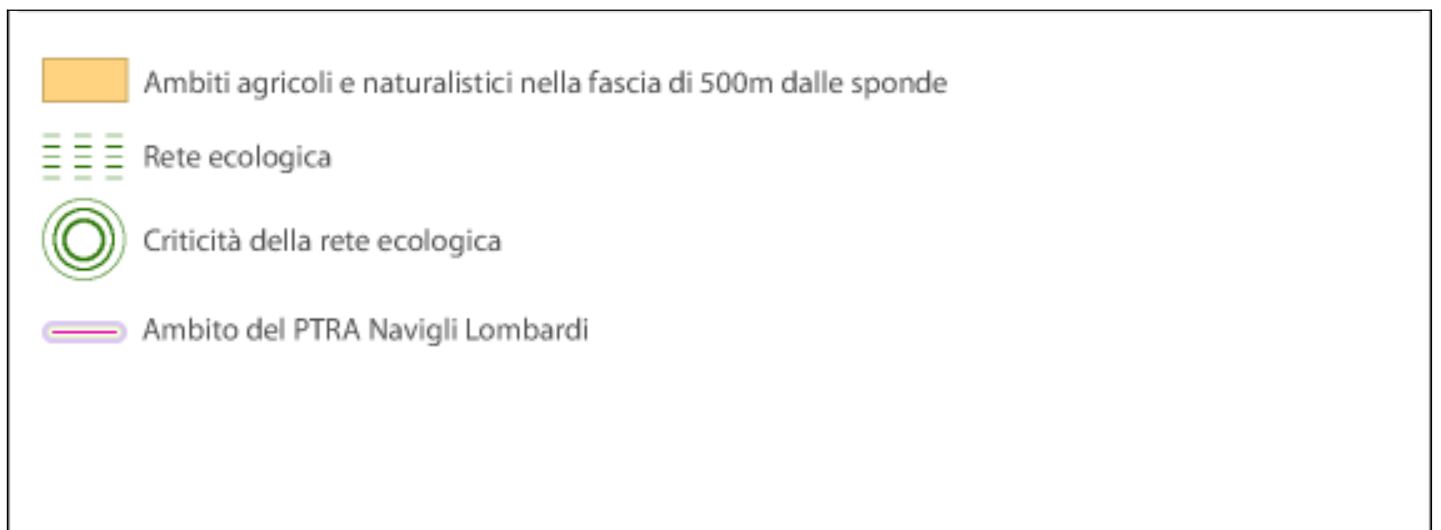
Legenda



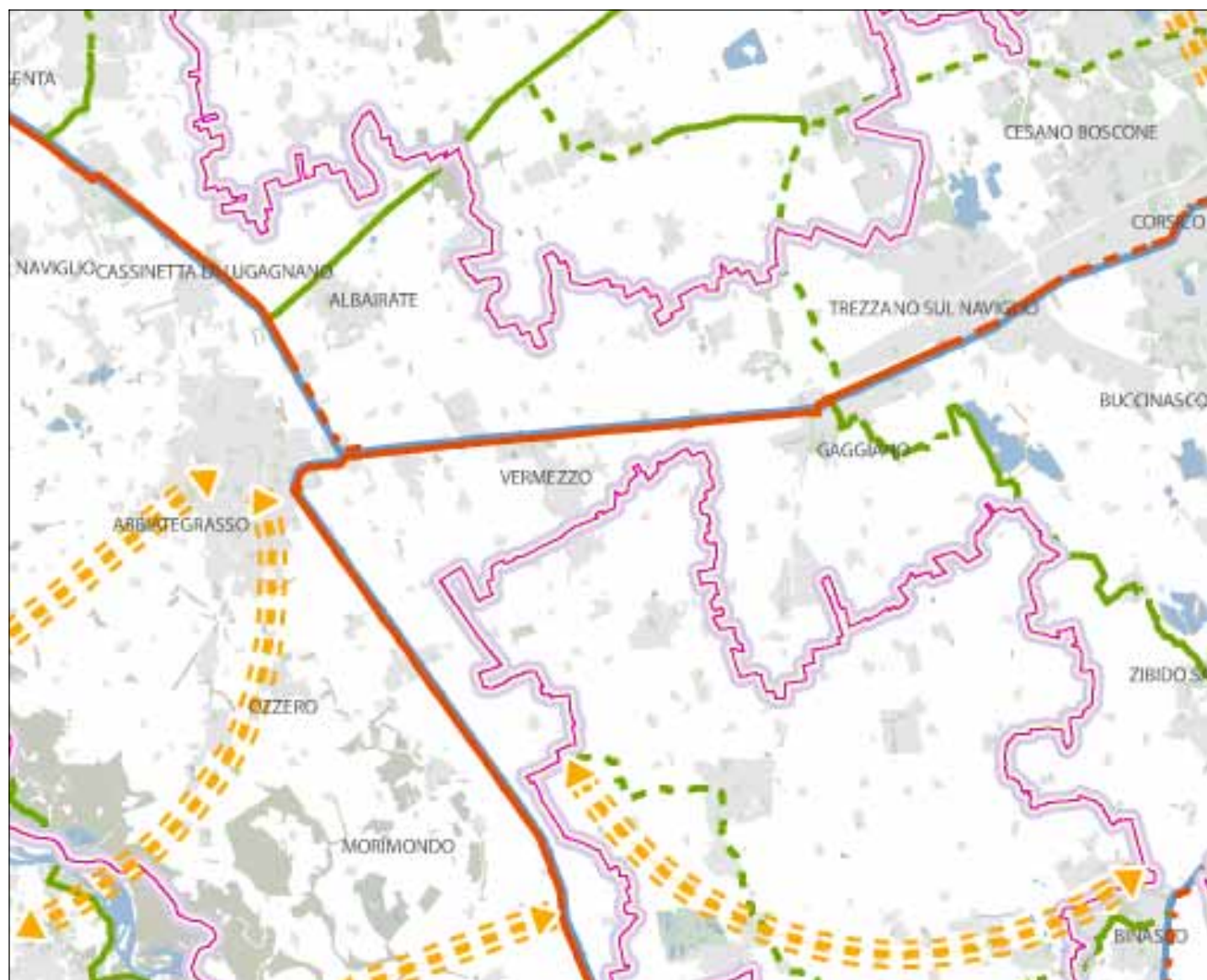
Estratto tavola 3. Sistema rurale paesistico e ambientale



Legenda



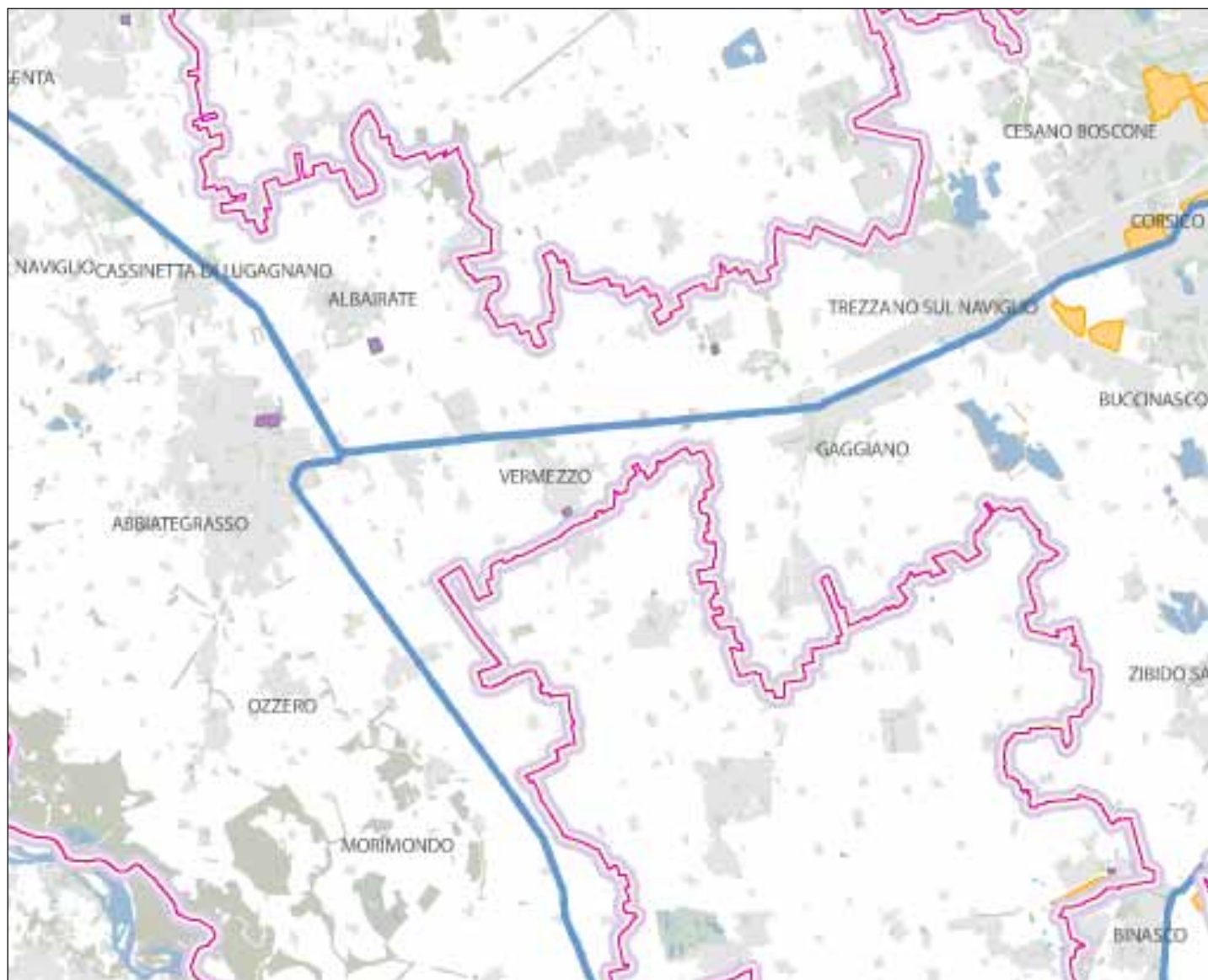
Estratto tavola 4. Rete ciclabile






Legenda

-  Rete regionale esistente
-  Rete regionale prevista
-  Rete sovralocale esistente
-  Rete sovralocale prevista
-  Connessioni proposte
-  Ambito del PTRA Navigli Lombardi

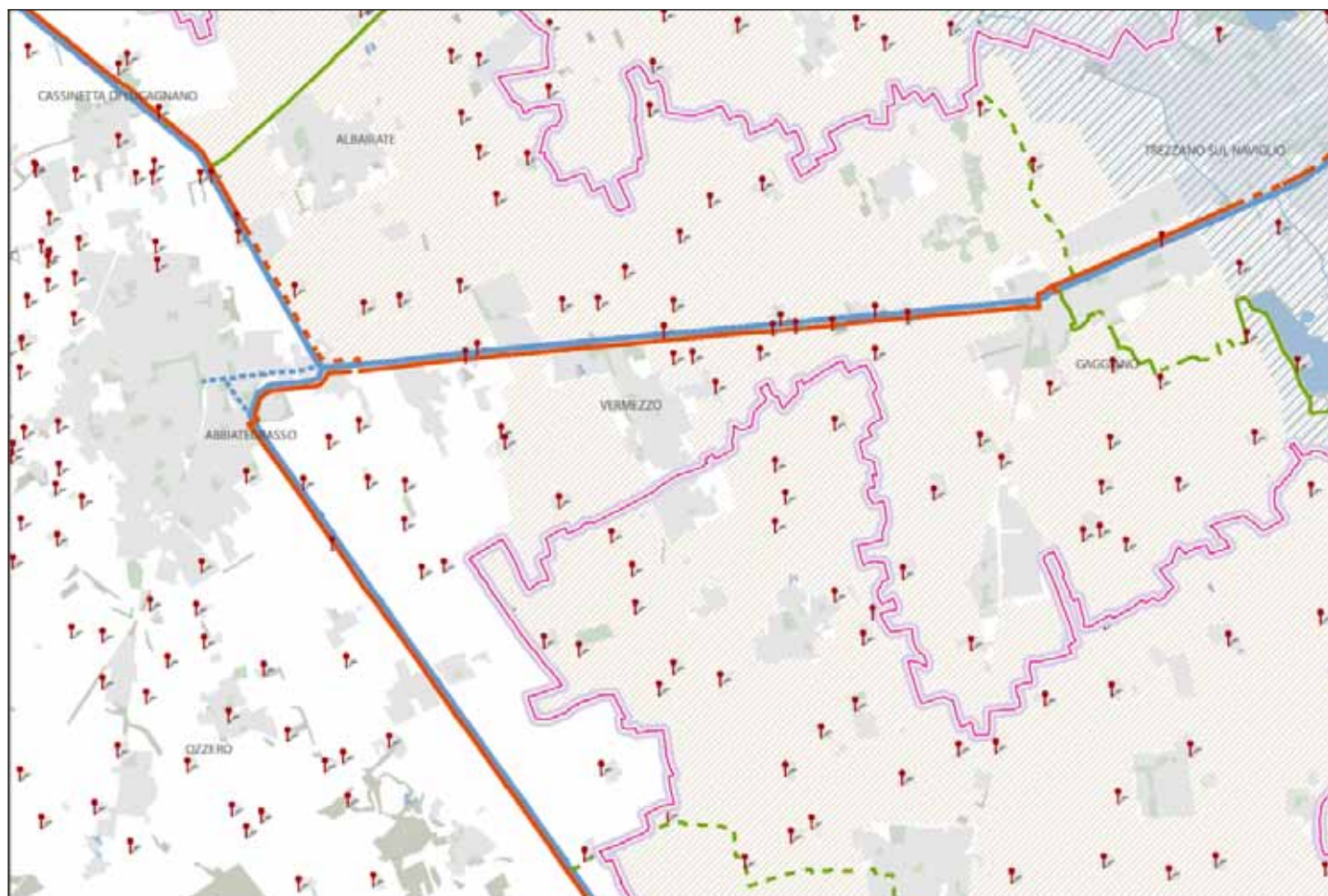
Estratto tavola 5. Aree dismesse e in trasformazione



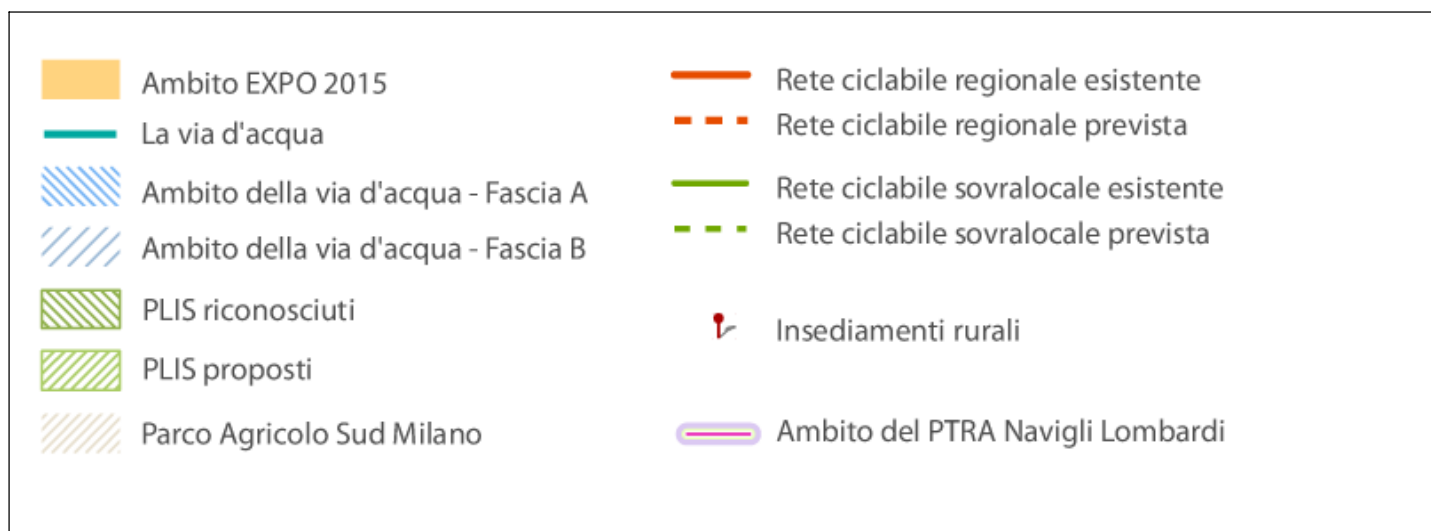
Legenda

-  Principali aree dismesse e sottoutilizzate
-  Principali ambiti di trasformazione urbana di rilevanza sovracomunale
-  Ambito del PTRA Navigli Lombardi

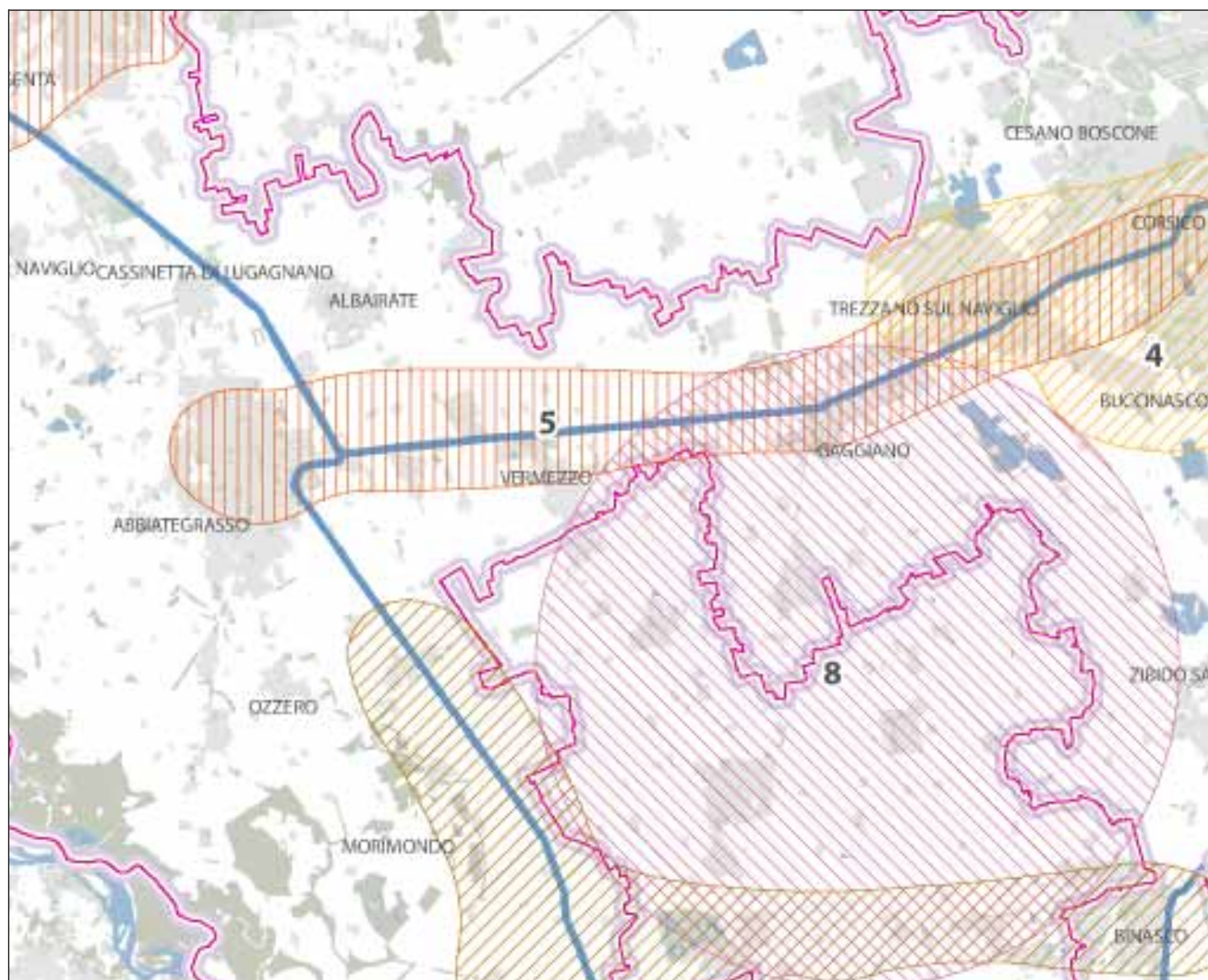
Estratto tavola 6. Expo 2015












Legenda



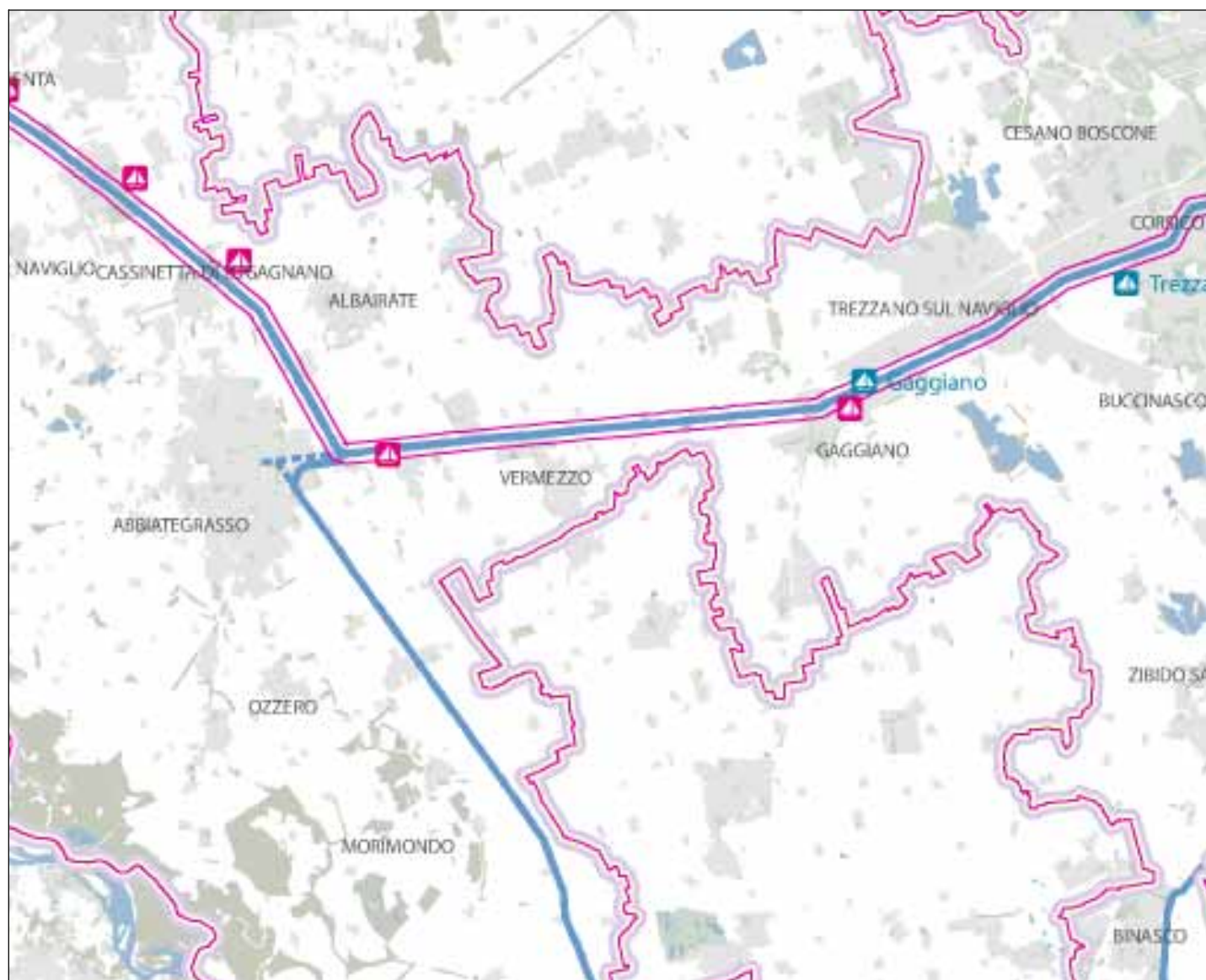
Estratto tavola 7. Azioni approfondimento










Legenda

	Progetto 1: La città dell'acqua - Per un sistema territoriale tra Adda e Martesana
	Progetto 2: Riqualificazione e rinnovato ruolo urbano per le stazioni della linea metropolitana M2
	Progetto 3: Trasformazione urbana e paesaggio - Aree dismesse a Pavia e Parco Visconteo
	Progetto 4: Nuovi approdi e aree di interscambio lungo la Vigevanese
	Progetto 5: Riqualificazione e rinnovato ruolo urbano per le stazioni del Servizio Ferroviario Regionale
	Progetto 6: La città dell'energia - Promozione di progetti per lo sviluppo della produzione di energia lungo il Naviglio Grande
	Progetto 7: Progetto delle Abbazie - Per una nuova connessione tra Naviglio Pavese e Naviglio Bereguardo
	Progetto 8: Sviluppo integrato - Culturale, ambientale e fruizione nel sud-ovest milanese
	Progetto 9: Distretto agricolo nel Comune di Milano

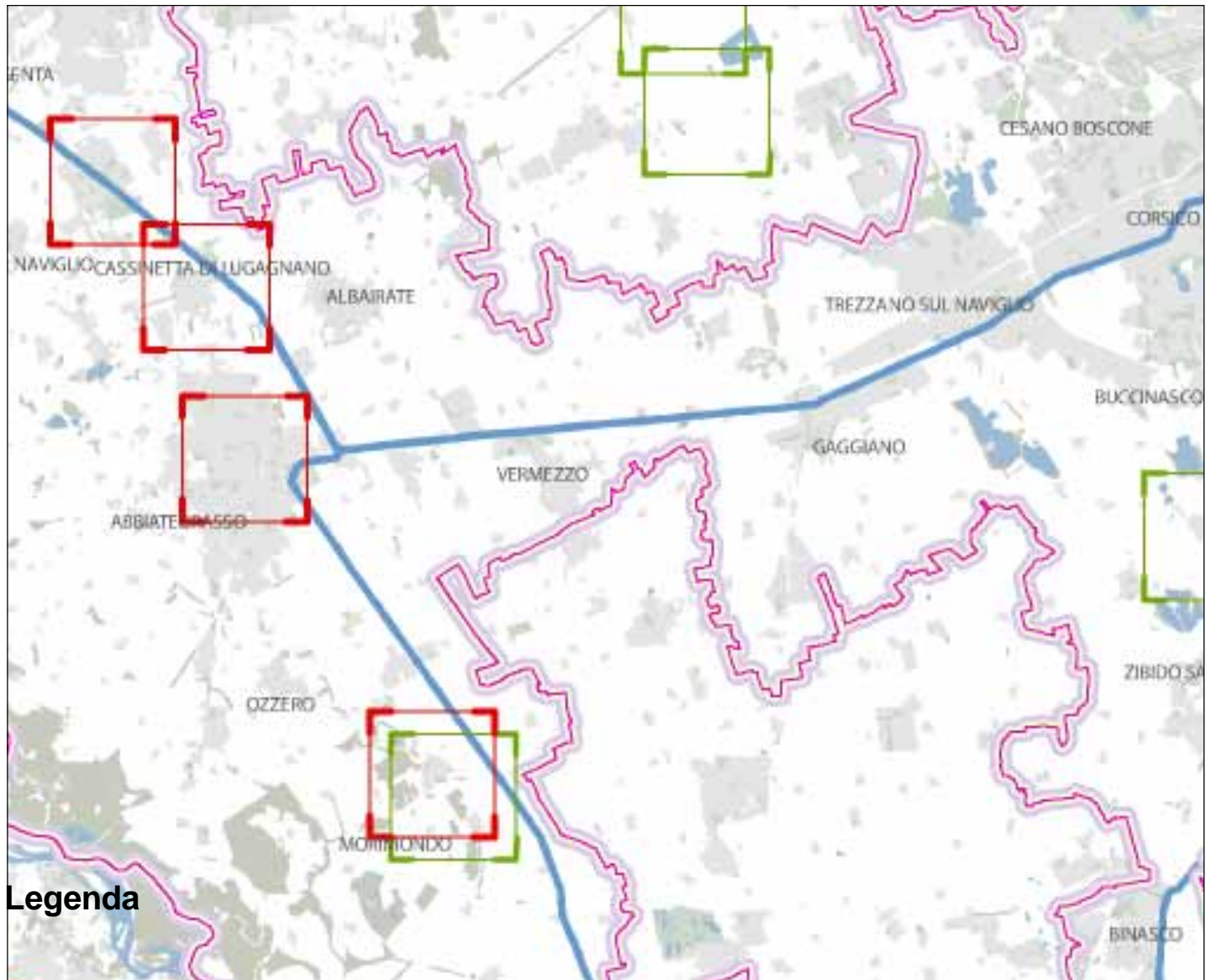
Estratto tavola 8. Navigazione



Legenda

-  Tratte della navigazione prevista
-  Approdi esistenti
-  Approdi proposti
-  Elementi di criticità da risolvere
-  Porto commerciale di Trucazzano
-  Collegamento Trucazzano/Martesana
-  Ambito del PTRA Navigli Lombardi

Estratto tavola 9. Attrattività



Legenda

Legenda



Principali elementi di attrattività storico-architettonica

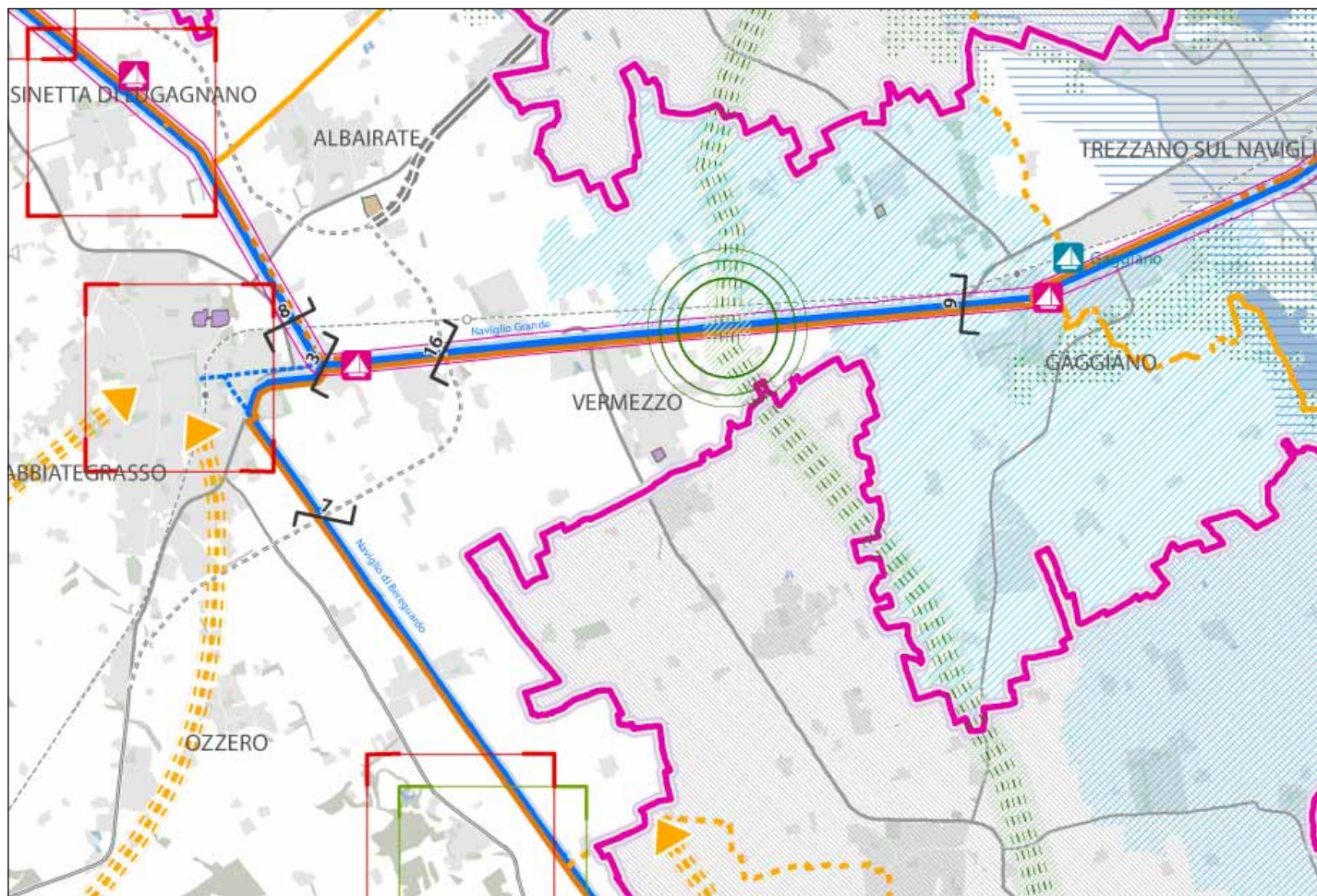


Principali elementi di attrattività naturalistica



Ambito del PTRA Navigli Lombardi

Estratto tavola 10. Tavola di sintesi progettuale



Legenda

