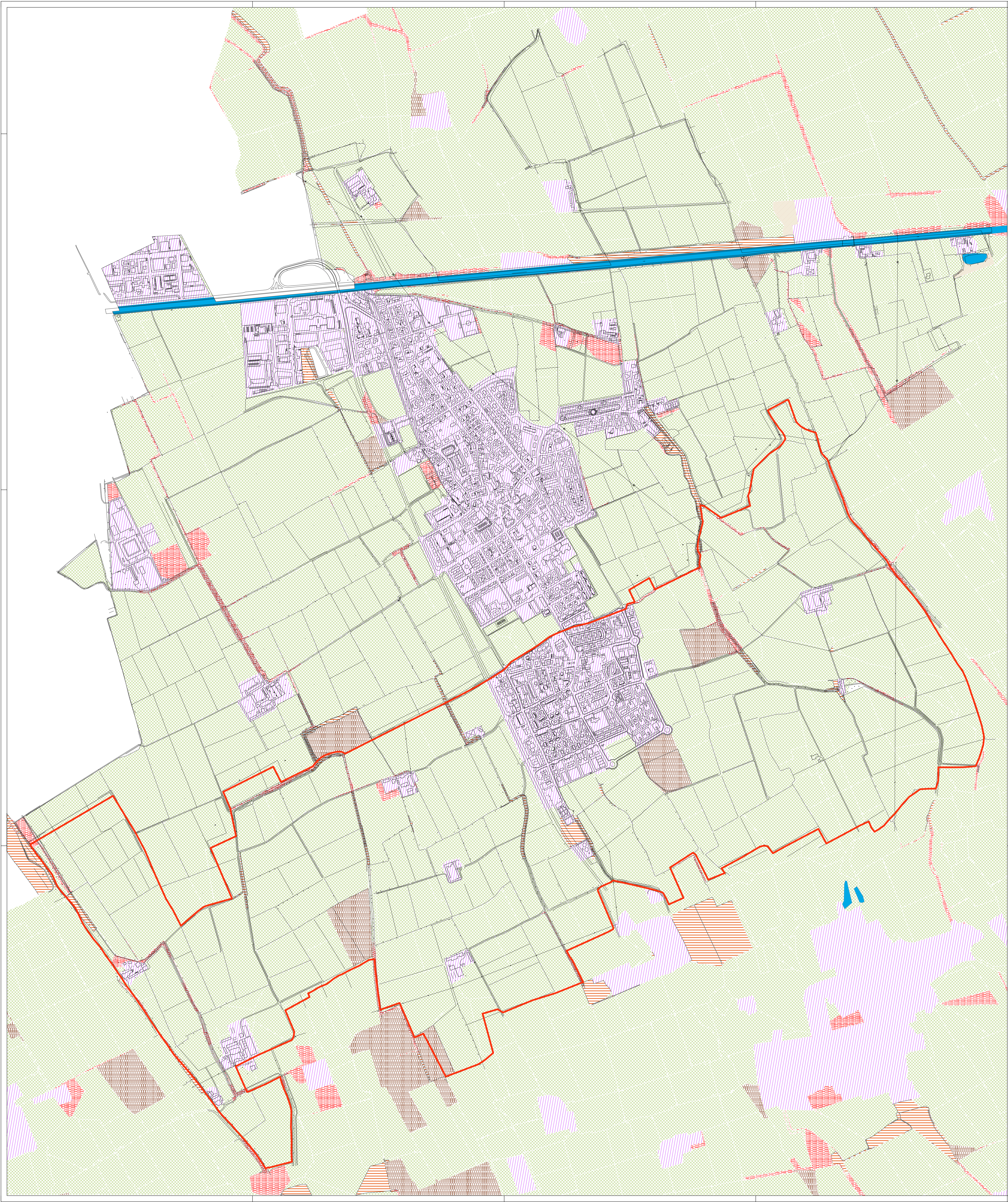


Legenda

Fonte dati: ERSAF (Ente Regionale Servizi Agricoltura Foreste) - Regione Lombardia.
Aggiornamento dati: anno 2005
N.B. In seguito a considerevoli espansioni avvenute in anni recenti, si è provveduto ad aggiornare la superficie urbanizzata comunale secondo l'effettivo stato dei luoghi

-  Aree agricole coltivate
-  Aree agricole a riposo
-  Aree incolte o sterili
-  Boschi e colture arboree
-  Vegetazione naturale
-  Aree idriche
-  Aree urbanizzate
-  Confine comunale di Zelo Surrigone

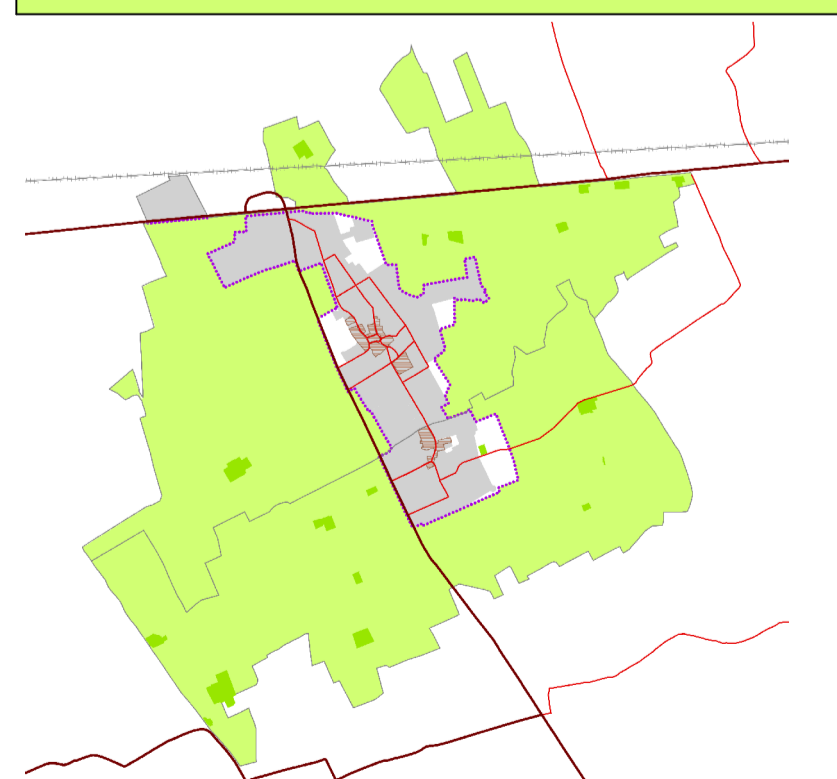


Comune di Zelo Surrigone
Provincia di Milano
Regione Lombardia



Piano di Governo del Territorio (P.G.T.)
(legge regionale 11 marzo 2005, n. 12)
in coordinamento col Comune di Verzezzo

DP/a.11
Uso dei suoli



scala: 1:5000
data: 13 ottobre 2011 - 09 ottobre 2012

I progettisti: _____

